

مقبس حائطي مقاس العلية 100 75



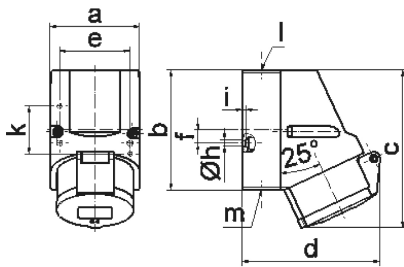
| وصف الصنف             |                    |
|-----------------------|--------------------|
| 102                   | رقم الصنف لدى      |
| 4024941001021         | الرقم الدولي للصنف |
|                       | فئة المنتج         |
| 16 أمبير              | شدة التيار         |
| 5 أقطاب               | عدد الأقطاب        |
| 3                     | ترتيب المراحل      |
| الساعة 6              | وضع ملامس التأريض  |
| 200346 حتى 415240 فلت | الجهد              |
| 50 و 60 هرتز          | التردد             |
| 44                    | نوع الحماية        |

| وصف الصنف   |                           |
|---|---------------------------|
| أحمر  | لون التمييز               |
| رقبة حمراء 3000 , غطاء بمفصلة أحمر 3000 , أسفل علبة رمادي 7035 , أعلى علبة رمادي 7035 | لون الأجهزة               |
| مع طرف ملولب  | تقنية التوصيل             |
| 4,0 مم مربع   | الحد الأقصى لقطر الموصل   |
| 120 من أعلى   | مدخل الكابل               |
| 131   | ارتفاع الأجهزة بالمليمتير |
| 75  | عرض الأجهزة بالمليمتير    |
| 116   | عمق الأجهزة بالمليمتير    |
| 75 100 مم ارتفاع عرض  | مقاس العلبة               |
| بولي أميد   | خامة العلبة               |
| حامل الملامسات من البولي أميد, الملامسات نحاس أصفر لامع                               | اللامسات                  |

| الخصائص التقنية الأخرى                                |  |
|---|--|
| مدخل كابل مفتوح مرة بأعلى ومغلق مرة بأسفل ومرة بالخلف |  |
| الجزء السفلي من العلبة قابل للإدارة بزاوية 180        |  |

| البيانات اللوجيستية |                    |
|---------------------|--------------------|
| 0.26                | الوزن المستقل      |
|                     | نوع العبوة         |
| ١٠                  | كمية المحتوى       |
| 4024941827850       | الرقم الدولي للصنف |

| البيانات اللوجيستية |          |
|---------------------|----------|
| الطول               | ٣٨٧      |
| العرض               | ٢٢٢      |
| الارتفاع            | ١٥٠      |
| الوزن               | ٢,٧٩٣    |
| الحجم               | ١١,٠٢٩,٥ |



1 MB 7

| Ampere Polzahl             | 16<br>3 | 16<br>4 | 16<br>5 |  |  |  |
|----------------------------|---------|---------|---------|--|--|--|
| a                          | 64,0    | 75,0    | 75,0    |  |  |  |
| b                          | 87,0    | 100,0   | 100,0   |  |  |  |
| c                          | 117,0   | 129,0   | 131,0   |  |  |  |
| d                          | 103,0   | 108,0   | 116,0   |  |  |  |
| e                          | 51,0    | 59,0    | 59,0    |  |  |  |
| f                          | -       | 11,0    | 11,0    |  |  |  |
| h ø                        | 4,1     | 5,1     | 5,1     |  |  |  |
| i                          | 4,5     | 4,5     | 4,5     |  |  |  |
| k                          | 40,0    | -       | -       |  |  |  |
| l                          | M20     | M20     | M20     |  |  |  |
| m                          | für M20 | für M20 | für M20 |  |  |  |
| Leiter mm <sup>2</sup> min | 1,5     | 1,5     | 1,5     |  |  |  |
| Leiter mm <sup>2</sup> max | 4       | 4       | 4       |  |  |  |