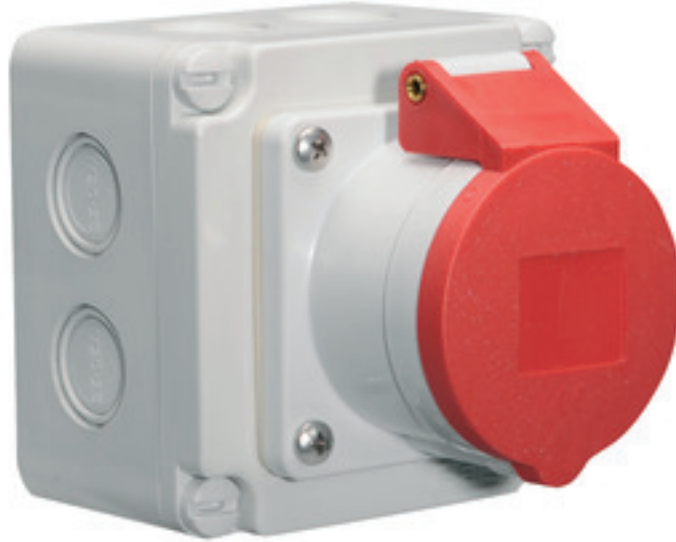


## مقبس حائطي أبعاد العلبه متساوية 102102



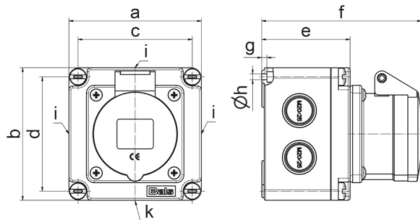
| وصف الصنف        |                    |
|------------------|--------------------|
| 110555           | رقم الصنف لدى      |
| 4024941938525    | الرقم الدولي للصنف |
| مقبس حائطي بنظام | فئة المنتج         |
| 32 أمبير         | شدة التيار         |
| 4 أقطاب          | عددا لأقطاب        |
| 3                | ترتيب المراحل      |
| الساعة 6         | وضع ملامس التأريض  |
| 380 حتى 415 فلط  | الجهد              |
| 50 و 60 هرتز     | التردد             |
| 44               | نوع الحماية        |

| وصف الصنف   |                           |
|---|---------------------------|
| أحمر  | لون التمييز               |
| غطاء بمفصلة أحمر 3000 , علبة رمادية 7035                | لون الأجهزة               |
| تقنية شد نابضي دون لولبة كطرف قفصي بشد نابضي مع ملامس   | تقنية التوصيل             |
| 10,0 مم مربع  | الحد الأقصى لقطر الموصل   |
| 3 جوانب كل منها 2025, 2, جانب واحد 2025 1               | مدخل الكابل               |
| 102   | ارتفاع الأجهزة بالمليمتير |
| 102   | عرض الأجهزة بالمليمتير    |
| 132   | عمق الأجهزة بالمليمتير    |
| 102 102 مم ارتفاع عرض                                   | مقاس العلبة               |
| بولي أميد   | خامة العلبة               |
| حامل الملامسات من البولي أميد, الملامسات نحاس أصفر لامع | اللامسات                  |

| الخصائص التقنية الأخرى          |  |
|---------------------------------|--|
| جميع مداخل الكابلات قابلة للفتح |  |

| البيانات اللوجيستية |                    |
|---------------------|--------------------|
| 0.395               | الوزن المستقل      |
|                     | نوع العبوة         |
| ١                   | كمية المحتوى       |
| 4024941938525       | الرقم الدولي للصنف |
| ١٣٢                 | الطول              |
| ١٠٢                 | العرض              |

| البيانات اللوجيستية |               |
|---------------------|---------------|
| الارتفاع            | ١٠٢           |
| الوزن               | ٠,٣٩٦         |
| الحجم               | ١,٣٧٣,٣٢٨     |
| نوع العبوة          |               |
| كمية المحتوى        | ١٠            |
| الرقم الدولي للصف   | 4024941827188 |
| الطول               | ٣٣٠           |
| العرض               | ٢١٦           |
| الارتفاع            | ٢٦٠           |
| الوزن               | ٤,١٧٦         |
| الحجم               | ١٧,٠٦٢,٥      |



1 MB 120

| Ampere Polzahl             | 16<br>3  | 16<br>4  | 16<br>5  | 32<br>3  | 32<br>4  | 32<br>5  |
|----------------------------|----------|----------|----------|----------|----------|----------|
| a                          | 102,0    | 102,0    | 102,0    | 102,0    | 102,0    | 102,0    |
| b                          | 102,0    | 102,0    | 102,0    | 102,0    | 102,0    | 102,0    |
| c                          | 88,0     | 88,0     | 88,0     | 88,0     | 88,0     | 88,0     |
| d                          | 88,0     | 88,0     | 88,0     | 88,0     | 88,0     | 88,0     |
| e                          | 68,0     | 68,0     | 68,0     | 68,0     | 68,0     | 68,0     |
| f                          | 119,0    | 121,0    | 122,0    | 130,0    | 130,0    | 131,0    |
| g                          | 4,0      | 4,0      | 4,0      | 4,0      | 4,0      | 4,0      |
| h ø                        | 4,5      | 4,5      | 4,5      | 4,5      | 4,5      | 4,5      |
| i                          | 2xM20/25 | 2xM20/25 | 2xM20/25 | 2xM20/25 | 2xM20/25 | 2xM20/25 |
| k                          | M20/25   | M20/25   | M20/25   | M20/25   | M20/25   | M20/25   |
| Leiter mm <sup>2</sup> min | 1,5      | 1,5      | 1,5      | 2,5      | 2,5      | 2,5      |
| Leiter mm <sup>2</sup> max | 4        | 4        | 4        | 10       | 10       | 10       |