

مقبس حائطي مقاس العلية 87 64



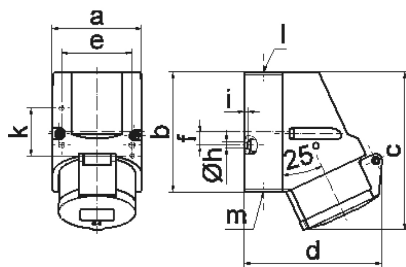
| وصف الصنف | |
|---|--------------------|
| 110577 | رقم الصنف لدى |
| 4024941938747 | الرقم الدولي للصنف |
| مقبس حائطي بنظام | فئة المنتج |
| 16 أمبير | شدة التيار |
| 3 أقطاب | عدد الأقطاب |
| 2 | ترتيب المراحل |
| الساعة 1 | وضع ملامس التأريض |
| 50 فلت كل قيم الجهد الاسمية وأو الترددات غير المشمولة بأنظمة أخرى. يمكن استخدام وضع الساعة بشكل إضافي في تطبيقات خاصة تحتاج إلى تفريق مع المواقع المقننة. | الجهد |
| 44 | نوع الحماية |

| وصف الصنف | |
|---------------------------|---|
| لون التمييز | رمادي |
| لون الأجهزة | غطاء بمفصلة رمادي 7035 , أسفل علبة رمادي 7035 , أعلى علبة رمادي 7035 , رقبة رمادية 7035 |
| تقنية التوصيل | تقنية شد نابضي دون لولبة كطرف قفصي بشد نابضي مع ملامس |
| الحد الأقصى لقطر الموصل | 4,0 مم مربع |
| مدخل الكابل | 120 من أعلى |
| ارتفاع الأجهزة بالمليمتير | 118 |
| عرض الأجهزة بالمليمتير | 64 |
| عمق الأجهزة بالمليمتير | 104 |
| مقاس العلبة | 64 87 مم ارتفاع عرض |
| خامة العلبة | بولي أميد |
| اللامسات | حامل اللامسات من البولي أميد, اللامسات نحاس أصفر مطلي بالنيكل |

| الخصائص التقنية الأخرى | |
|---|--|
| مدخل كابل مفتوح مرة بأعلى ومغلق مرة بأسفل ومرة بالخلف | |
| الجزء السفلي من العلبة قابل للإدارة بزاوية 180 | |

| البيانات اللوجيستية | |
|---------------------|---------------|
| الوزن المستقل | 0.183 |
| نوع العبوة | |
| كمية المحتوى | ١ |
| الرقم الدولي للصنف | 4024941938747 |

| البيانات اللوجيستية | |
|---------------------|-------------------|
| ١٠٤ | الطول |
| ٦٤ | العرض |
| ١١٨ | الارتفاع |
| ٠,١٨٤ | الوزن |
| ٧٨٥,٤٠٨ | الحجم |
| | نوع العبوة |
| ١٠ | كمية المحتوى |
| 4024941836074 | الرقم الدولي للصف |
| ٢٥٨ | الطول |
| ١٨٣ | العرض |
| ٢١٢ | الارتفاع |
| ١,٩٨٢ | الوزن |
| ٨,٧٥٠ | الحجم |



1 MB 7

| Ampere | 16 | 16 | 16 | | | |
|----------------------------|---------|---------|---------|--|--|--|
| Polzahl | 3 | 4 | 5 | | | |
| a | 64,0 | 75,0 | 75,0 | | | |
| b | 87,0 | 100,0 | 100,0 | | | |
| c | 117,0 | 129,0 | 131,0 | | | |
| d | 103,0 | 108,0 | 116,0 | | | |
| e | 51,0 | 59,0 | 59,0 | | | |
| f | - | 11,0 | 11,0 | | | |
| h ø | 4,1 | 5,1 | 5,1 | | | |
| i | 4,5 | 4,5 | 4,5 | | | |
| k | 40,0 | - | - | | | |
| l | M20 | M20 | M20 | | | |
| m | für M20 | für M20 | für M20 | | | |
| Leiter mm ² min | 1,5 | 1,5 | 1,5 | | | |
| Leiter mm ² max | 4 | 4 | 4 | | | |