

Wandsteckdose - Gehäusegröße 87x64



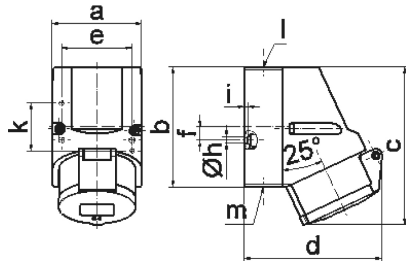
| Artikelbeschreibung | |
|--------------------------|--|
| BALS-Art.-Nr | 110577 |
| EAN | 4024941938747 |
| Produktgruppe | Wandsteckdose QUICK-CONNECT |
| Stromstärke | 16A |
| Polzahl | 3p |
| Anordnung der Phasen | 2P+PE |
| Lage des Schutzkontaktes | 1h |
| Spannung | > 50V - Alle nicht durch andere Anordnungen abgedeckten Nennspannungen und/oder Frequenzen. Diese Uhrzeitstellung kann zusätzlich in speziellen Anwendungen, bei denen eine Unterscheidung zu standardisierten Positionen benötigt wird, genutzt werden. |

| Artikelbeschreibung | |
|-----------------------------|--|
| Schutzart | IP44 |
| Kennfarbe | grau |
| Gerätefarbe | Klappdeckel grau RAL 7035, Gehäuseunterteil grau RAL 7035, Gehäuseoberteil grau RAL 7035, Kragen grau RAL 7035 |
| Anschlussstechnik | schraublose Federklemmtechnik als Käfigzugfederklemme mit Kontex-Kontakt |
| Maximaler Leiterquerschnitt | 4,0 qmm |
| Kabeleinführung | 1xM20 oben |
| Geräte-Höhe | 118mm |
| Geräte-Breite | 64mm |
| Geräte-Tiefe | 104mm |
| Gehäusegrösse | 87x64 mm (HxB) |
| Gehäusematerial | Polyamid |
| Kontakte | der Kontaktträger ist aus Polyamid, die Kontakte sind Messing vernickelt |

| Zusätzliche technische Informationen | |
|--------------------------------------|---|
| | Die Leitungseinführung ist einmal oben offen, einmal unten und einmal rückwärtig verschlossen |
| | Das Gehäuseunterteil ist um 180° drehbar |

| Logistikdaten | |
|----------------|------------------|
| Einzelgewicht | 0,183 kg / Stück |
| Verpackungsart | Tüte |

| Logistikdaten | |
|----------------|---------------|
| Inhaltsmenge | 1 ST |
| EAN | 4024941938747 |
| Länge | 104 mm |
| Breite | 64 mm |
| Höhe | 118 mm |
| Gewicht | 0,184 kg |
| Volumen | 785,408 ccm |
| Verpackungsart | Karton |
| Inhaltsmenge | 10 ST |
| EAN | 4024941836074 |
| Länge | 258 mm |
| Breite | 183 mm |
| Höhe | 212 mm |
| Gewicht | 1,982 kg |
| Volumen | 8.750 ccm |



1 MB 7

| Ampere | 16 | 16 | 16 | | | |
|----------------------------|---------|---------|---------|--|--|--|
| Polzahl | 3 | 4 | 5 | | | |
| a | 64,0 | 75,0 | 75,0 | | | |
| b | 87,0 | 100,0 | 100,0 | | | |
| c | 117,0 | 129,0 | 131,0 | | | |
| d | 103,0 | 108,0 | 116,0 | | | |
| e | 51,0 | 59,0 | 59,0 | | | |
| f | - | 11,0 | 11,0 | | | |
| h ø | 4,1 | 5,1 | 5,1 | | | |
| i | 4,5 | 4,5 | 4,5 | | | |
| k | 40,0 | - | - | | | |
| l | M20 | M20 | M20 | | | |
| m | für M20 | für M20 | für M20 | | | |
| Leiter mm ² min | 1,5 | 1,5 | 1,5 | | | |
| Leiter mm ² max | 4 | 4 | 4 | | | |