

Base mural - Dimensiones de carcasa 126x83



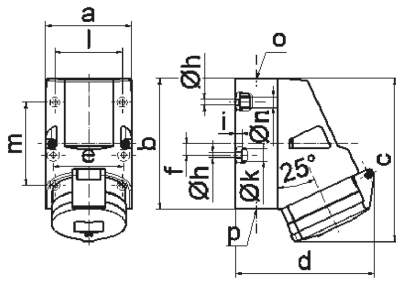
| Descripción del artículo | |
|---|--------------------------|
| Código BALS | 11146 |
| EAN | 4024941111461 |
| Grupo de productos | Base mural |
| Intensidad de corriente | 32A |
| Número de polos | 5p |
| Arreglo de las fases | 3P+N+PE |
| Ubicación del contacto de puesta a tierra | 10h |
| Tensión | > 50V |
| Frecuencia | De 100 hasta 300Hz incl. |

| Descripción del artículo | |
|--------------------------------------|--|
| Índice de protección | IP44 |
| Color distintivo | verde |
| Color del equipo | Tapa abatible verde RAL 6002, Parte inf carcasa gris RAL7035, Parte sup carcasa gris RAL7035, Anillo gris RAL 7035 |
| Sistema de conexión | con bornes de tornillo |
| Máxima sección transversal del cable | 10,0 mm ² |
| Entrada de cable | 1xM25 arriba, 2xM25 abajo |
| Altura del equipo en mm | 157mm |
| Anchura del equipo en mm | 83mm |
| Profundidad del equipo en mm | 136mm |
| Dimensiones de carcasa | 126x83 mm (AlxAn) |
| Material de la carcasa | Poliamida |
| Contactos | El portacontactos es de poliamida, Los contactos son de latón desnudo |

| Otras características técnicas | |
|--------------------------------|---|
| | La entrada de cable está abierta una vez por arriba y cerrada dos veces por abajo |
| | La parte inferior de la carcasa puede girar 180° |
| | En la base de la carcasa hay 4 taladros de fijación pretroquelados |

| Datos de logística | |
|--------------------|-----------------|
| Peso individual | 0.395 Kg / null |

| Datos de logística | |
|----------------------|---------------|
| Tipo de embalaje | null |
| Cantidad de unidades | 1 ST |
| EAN | 4024941111461 |
| Longitud | 136 mm |
| Ancho | 83 mm |
| Altura | 157 mm |
| Peso | 0,396 kg |
| Volumen | 1.772,216 ccm |
| Tipo de embalaje | null |
| Cantidad de unidades | 10 ST |
| EAN | 4024941840903 |
| Longitud | 330 mm |
| Ancho | 216 mm |
| Altura | 260 mm |
| Peso | 4,176 kg |
| Volumen | 17.062,5 ccm |



1 MB 2

| Ampere | 16 | 16 | 32 | 32 | 32 |
|----------------------------|---------|---------|---------|---------|---------|
| Polzahl | 4 | 5 | 3 | 4 | 5 |
| a | 83,0 | 83,0 | 83,0 | 83,0 | 83,0 |
| b | 126,0 | 126,0 | 126,0 | 126,0 | 126,0 |
| c | 153,0 | 155,0 | 155,0 | 155,0 | 155,0 |
| d | 127,0 | 130,0 | 130,0 | 130,0 | 136,0 |
| e | 68,0 | 68,0 | 68,0 | 68,0 | 68,0 |
| f | 11,0 | 11,0 | 11,0 | 11,0 | 11,0 |
| h ø | 5,5 | 5,5 | 5,5 | 5,5 | 5,5 |
| i | 6,5 | 6,5 | 6,5 | 6,5 | 6,5 |
| k ø | 12,0 | 12,0 | 12,0 | 12,0 | 12,0 |
| l | 65,0 | 65,0 | 65,0 | 65,0 | 65,0 |
| m | 80,0 | 80,0 | 80,0 | 80,0 | 80,0 |
| n ø | 10,0 | 10,0 | 10,0 | 10,0 | 10,0 |
| o | M25 | M25 | M25 | M25 | M25 |
| p | 2 x M25 | 2 x M25 | 2 x M25 | 2 x M25 | 2 x M25 |
| Leiter mm ² min | 1,5 | 1,5 | 2,5 | 2,5 | 2,5 |
| Leiter mm ² max | 4 | 4 | 10 | 10 | 10 |