

مقبس حائطي مقاس العلبه 126 83



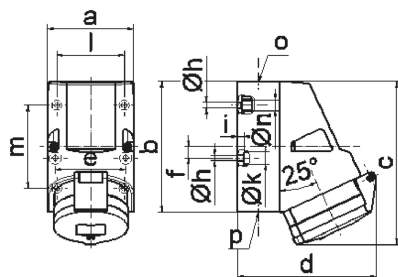
| وصف الصنف | |
|-----------------|--------------------|
| 1117 | رقم الصنف لدى |
| 4024941011174 | الرقم الدولي للصنف |
| | فئة المنتج |
| 32 أمبير | شدة التيار |
| 4 أقطاب | عدد الأقطاب |
| 3 | ترتيب المراحل |
| الساعة 9 | وضع ملامس التأريض |
| 200 حتى 250 فلت | الجهد |
| 50 و 60 هرتز | التردد |
| 44 | نوع الحماية |

| وصف الصنف | |
|--|---------------------------|
| أزرق | لون التمييز |
| غطاء بمفصلة أزرق 5015 , أسفل علبة رمادي 7035 , أعلى علبة رمادي 7035 , رقبة رمادية 7035 | لون الأجهزة |
| مع طرف ملولب | تقنية التوصيل |
| 10,0 مم مربع | الحد الأقصى لقطر الموصل |
| 125 من أعلى، 225 من أسفل | مدخل الكابل |
| 156 | ارتفاع الأجهزة بالمليمتير |
| 83 | عرض الأجهزة بالمليمتير |
| 130 | عمق الأجهزة بالمليمتير |
| 83 126 مم ارتفاع عرض | مقاس العلبة |
| بولي أميد | خامة العلبة |
| حامل الملامسات من البولي أميد, الملامسات نحاس أصفر لامع | اللامسات |

| الخصائص التقنية الأخرى | |
|---|--|
| مدخل كابل مفتوح مرة بأعلى ومغلق مرتين بأسفل | |
| الجزء السفلي من العلبة قابل للإدارة بزاوية 180 | |
| يوجد بقاعدة العلبة أربع ثقوب تثبيت قابلين للفتح | |

| البيانات اللوجيستية | |
|---------------------|---------------|
| 0.381 | الوزن المستقل |
| | نوع العبوة |
| ١ | كمية المحتوى |

| البيانات اللوجيستية | |
|---------------------|-------------------|
| 4024941011174 | الرقم الدولي للصف |
| ١٣٠ | الطول |
| ٨٣ | العرض |
| ١٥٦ | الارتفاع |
| ٠,٣٨٢ | الوزن |
| ١,٦٨٣,٢٤ | الحجم |
| | نوع العبوة |
| ١٠ | كمية المحتوى |
| 4024941968843 | الرقم الدولي للصف |
| ٣٣٠ | الطول |
| ٢١٦ | العرض |
| ٢٦٠ | الارتفاع |
| ٤,٠٣٦ | الوزن |
| ١٧,٠٦٢,٥ | الحجم |



1 MB 2

| Ampere Polzahl | 16 4 | 16 5 | 32 3 | 32 4 | 32 5 |
|----------------------------|---------|---------|---------|---------|---------|
| a | 83,0 | 83,0 | 83,0 | 83,0 | 83,0 |
| b | 126,0 | 126,0 | 126,0 | 126,0 | 126,0 |
| c | 153,0 | 155,0 | 155,0 | 155,0 | 155,0 |
| d | 127,0 | 130,0 | 130,0 | 130,0 | 136,0 |
| e | 68,0 | 68,0 | 68,0 | 68,0 | 68,0 |
| f | 11,0 | 11,0 | 11,0 | 11,0 | 11,0 |
| h ø | 5,5 | 5,5 | 5,5 | 5,5 | 5,5 |
| i | 6,5 | 6,5 | 6,5 | 6,5 | 6,5 |
| k ø | 12,0 | 12,0 | 12,0 | 12,0 | 12,0 |
| l | 65,0 | 65,0 | 65,0 | 65,0 | 65,0 |
| m | 80,0 | 80,0 | 80,0 | 80,0 | 80,0 |
| n ø | 10,0 | 10,0 | 10,0 | 10,0 | 10,0 |
| o | M25 | M25 | M25 | M25 | M25 |
| p | 2 x M25 | 2 x M25 | 2 x M25 | 2 x M25 | 2 x M25 |
| Leiter mm ² min | 1,5 | 1,5 | 2,5 | 2,5 | 2,5 |
| Leiter mm ² max | 4 | 4 | 10 | 10 | 10 |