

Настенная розетка - Размер корпуса 90x90



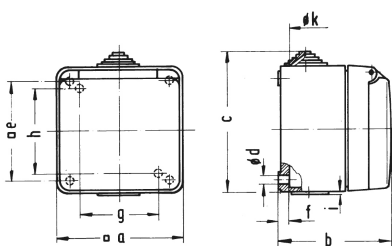
Описание изделия	
№ арт. BALS	11190-BE
Код EAN	4024941945684
Группа продукции	null
Сила тока	32 A
Кол-во полюсов	5-пол.
Расположение фаз	3 фазы+N+PE
Положение заземляющего контакта	6 ч
	от 200/346 до 240/415 В
Частота	50 и 60 Гц
Степень защиты	IP44

Описание изделия	
Маркировочный цвет	красный
Цвет прибора	Откидная крышка серая RAL 7035, Низ корпуса серый RAL 7035, Корпус серый RAL 7035
Соединение	с винт. клеммой
Макс. поперечное сечение кабеля	10,0 мм <sup>2</sup>
Кабельный ввод	null
Высота прибора, мм	112.5mm
Ширина прибора, мм	90mm
Глубина прибора, мм	93mm
Размер корпуса	90x90 мм
Материал корпуса	Полиамид
Контакты	Контактная подложка из полиамида, Контакты из никелированной латуни

прочие технические характеристики	
	1 открытый кабельный ввод сверху, 1 открытый кабельный ввод снизу
	Прямое направление ввода

Логистика	
Масса одного изделия	0.4 кг / null
Тип упаковки	null
Кол-во в упаковке	1 ST
Код EAN	4024941945684

Логистика	
Длина	93 mm
Ширина	90 mm
Высота	112,5 mm
Масса	0,401 kg
Объем	941,625 ccm
Тип упаковки	null
Кол-во в упаковке	5 ST
Код EAN	4024941945691
Длина	295 mm
Ширина	185 mm
Высота	215 mm
Масса	2,164 kg
Объем	9 975 ccm



Ampere Polzahl	16	16	32				
a □	91,0	91,0	90,0				
b	79,5	79,5	93,0				
c	100,0	100,0	112,5				
d ø	5,5	5,5	5,5				
e □	73,0	73,0	-				
f	7,0	7,0	6,0				
g	-	-	58,0				
h ø	-	-	73,0				
i	-	-	1,5				
k ø	20,0 max.	20,0 max.	8,0/ 20,0				

4 MB 16