

Wandsteckdose - 7-polig Gehäusegröße 126x83



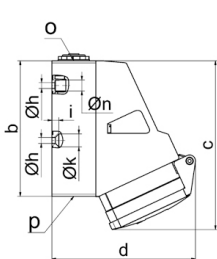
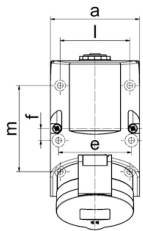
Artikelbeschreibung	
BALS-Art.-Nr	11480
EAN	4024941114806
Produktgruppe	Wandsteckdose TE
Stromstärke	16A
Polzahl	7p
Anordnung der Phasen	6P+PE
Lage des Schutzkontaktes	9h
Spannung	230V~
Frequenz	50/60Hz

Artikelbeschreibung	
Schutzart	IP44
Kennfarbe	blau
Gerätefarbe	Klappdeckel blau RAL 5015, Gehäuseunterteil grau RAL 7035, Gehäuseoberteil grau RAL 7035, Kragen grau RAL 7035
Anschluss technik	mit Schraubklemme
Maximaler Leiterquerschnitt	4,0 qmm
Kabeleinführung	1xM25 oben, 2xM25 unten
Geräte-Höhe	154mm
Geräte-Breite	83mm
Geräte-Tiefe	130mm
Gehäusegrösse	126x83 mm (HxB)
Gehäusematerial	Polyamid
Kontakte	der Kontaktträger ist aus hochwärmebeständigem Material, die Kontakte sind Messing vernickelt

Zusätzliche technische Informationen	
	Die Leitungseinführung ist einmal oben offen und zweimal unten verschlossen
	Das Gehäuseunterteil ist um 180° drehbar
	Im Gehäuseboden befinden sich 4 Befestigungsbohrungen zum Ausbrechen

Logistikdaten	
Einzelgewicht	0,373 kg / Stück

Logistikdaten	
Verpackungsart	Tüte
Inhaltsmenge	1 ST
EAN	4024941114806
Länge	130 mm
Breite	83 mm
Höhe	154 mm
Gewicht	0,374 kg
Volumen	1.661,66 ccm
Verpackungsart	Karton
Inhaltsmenge	10 ST
EAN	4024941969352
Länge	330 mm
Breite	216 mm
Höhe	260 mm
Gewicht	3,956 kg
Volumen	17.062,5 ccm



1 MB 124

Ampere	16	32						
Polzahl	7	7						
a	83,0	83,0						
b	126,0	126,0						
c	155,0	155,0						
d	130,0	136,0						
e	68,0	68,0						
f	11,0	11,0						
h ø	5,5	5,5						
i	6,5	6,5						
k ø	12,0	12,0						
l	65,0	65,0						
m	80,0	80,0						
n ø	10,0	10,0						
o	M25	M25						
p	2 x M25	2 x M25						
Leiter mm ² min	1,5	2,2						
Leiter mm ² max	4	10						