

Wandsteckdose - 7-polig Gehäusegröße 126x83



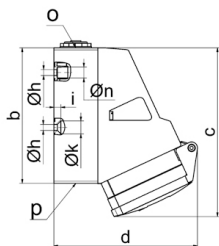
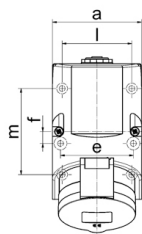
| Artikelbeschreibung | |
|--------------------------|------------------|
| BALS-Art.-Nr | 11481 |
| EAN | 4024941114813 |
| Produktgruppe | Wandsteckdose TE |
| Stromstärke | 16A |
| Polzahl | 7p |
| Anordnung der Phasen | 6P+PE |
| Lage des Schutzkontaktes | 6h |
| Spannung | 400V~ |
| Frequenz | 50/60Hz |

| Artikelbeschreibung | |
|-----------------------------|---|
| Schutzart | IP44 |
| Kennfarbe | rot |
| Gerätefarbe | Klappdeckel rot RAL 3000, Gehäuseunterteil grau RAL 7035, Gehäuseoberteil grau RAL 7035, Kragen grau RAL 7035 |
| Anschluss technik | mit Schraubklemme |
| Maximaler Leiterquerschnitt | 4,0 qmm |
| Kabeleinführung | 1xM25 oben, 2xM25 unten |
| Geräte-Höhe | 154mm |
| Geräte-Breite | 83mm |
| Geräte-Tiefe | 130mm |
| Gehäusegrösse | 126x83 mm (HxB) |
| Gehäusematerial | Polyamid |
| Kontakte | der Kontaktträger ist aus hochwärmebeständigem Material, die Kontakte sind Messing vernickelt |

| Zusätzliche technische Informationen | |
|--------------------------------------|---|
| | Die Leitungseinführung ist einmal oben offen und zweimal unten verschlossen |
| | Das Gehäuseunterteil ist um 180° drehbar |
| | Im Gehäuseboden befinden sich 4 Befestigungsbohrungen zum Ausbrechen |

| Logistikdaten | |
|---------------|------------------|
| Einzelgewicht | 0,373 kg / Stück |

| Logistikdaten | |
|----------------|---------------|
| Verpackungsart | Tüte |
| Inhaltsmenge | 1 ST |
| EAN | 4024941114813 |
| Länge | 130 mm |
| Breite | 83 mm |
| Höhe | 154 mm |
| Gewicht | 0,374 kg |
| Volumen | 1.661,66 ccm |
| Verpackungsart | Karton |
| Inhaltsmenge | 10 ST |
| EAN | 4024941969369 |
| Länge | 330 mm |
| Breite | 216 mm |
| Höhe | 260 mm |
| Gewicht | 3,956 kg |
| Volumen | 17.062,5 ccm |



1 MB 124

| Ampere | 16 | 32 | | | | | |
|----------------------------|---------|---------|--|--|--|--|--|
| Polzahl | 7 | 7 | | | | | |
| a | 83,0 | 83,0 | | | | | |
| b | 126,0 | 126,0 | | | | | |
| c | 155,0 | 155,0 | | | | | |
| d | 130,0 | 136,0 | | | | | |
| e | 68,0 | 68,0 | | | | | |
| f | 11,0 | 11,0 | | | | | |
| h ø | 5,5 | 5,5 | | | | | |
| i | 6,5 | 6,5 | | | | | |
| k ø | 12,0 | 12,0 | | | | | |
| l | 65,0 | 65,0 | | | | | |
| m | 80,0 | 80,0 | | | | | |
| n ø | 10,0 | 10,0 | | | | | |
| o | M25 | M25 | | | | | |
| p | 2 x M25 | 2 x M25 | | | | | |
| Leiter mm ² min | 1,5 | 2,2 | | | | | |
| Leiter mm ² max | 4 | 10 | | | | | |