

Настенная розетка - 7-пол. размер корпуса 126x83



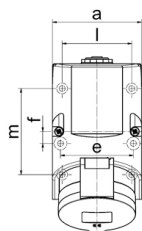
Описание изделия	
№ арт. BALS	11482
Код EAN	4024941114820
Группа продукции	null
Сила тока	32 A
Кол-во полюсов	7-пол.
Расположение фаз	6 фаз+PE
Положение заземляющего контакта	9 ч
	230 В
Частота	50 и 60 Гц
Степень защиты	IP44

Описание изделия	
Маркировочный цвет	синий
Цвет прибора	Откидная крышка синяя RAL 5015, Низ корпуса серый RAL 7035, Верх корпуса серый RAL 7035, Буртик серый RAL 7035
Соединение	с винт. клеммой
Макс. поперечное сечение кабеля	10,0 мм ²
Кабельный ввод	1xM25 сверху, 2xM25 снизу
Высота прибора, мм	157mm
Ширина прибора, мм	83mm
Глубина прибора, мм	136mm
Размер корпуса	126x83 мм (ВxШ)
Материал корпуса	Полиамид
Контакты	Контактная подложка из термостойкого материала, Контакты из необработанной латуни

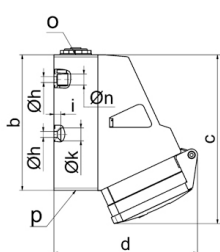
прочие технические характеристики	
	1 открытый кабельный ввод сверху, 2 закрытых кабельных ввода снизу
	Низ корпуса поворачивается на 180°
	В днище прибора имеются 4 крепежных отверстия для выламывания

Логистика	
Масса одного изделия	0.453 кг / null
Тип упаковки	null

Логистика	
Кол-во в упаковке	1 ST
Код EAN	4024941114820
Длина	136 mm
Ширина	83 mm
Высота	157 mm
Масса	0,454 kg
Объем	1 772,216 ccm
Тип упаковки	null
Кол-во в упаковке	10 ST
Код EAN	4024941959018
Длина	330 mm
Ширина	216 mm
Высота	260 mm
Масса	4,756 kg
Объем	17 062,5 ccm



1 MB 124



Ampere	16	32					
Polzahl	7	7					
a	83,0	83,0					
b	126,0	126,0					
c	155,0	155,0					
d	130,0	136,0					
e	68,0	68,0					
f	11,0	11,0					
h ø	5,5	5,5					
i	6,5	6,5					
k ø	12,0	12,0					
l	65,0	65,0					
m	80,0	80,0					
n ø	10,0	10,0					
o	M25	M25					
p	2 x M25	2 x M25					
Leiter mm ² min	1,5	2,2					
Leiter mm ² max	4	10					

