

مقبس حائطي 7 أقطاب، مقاس العلبة 126 83



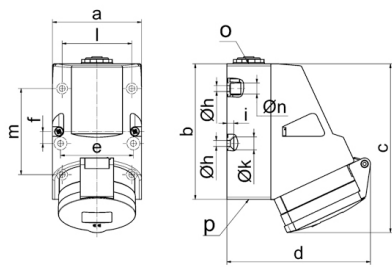
وصف الصنف	
11483	رقم الصنف لدى
4024941114837	الرقم الدولي للصنف
	فئة المنتج
32 أمبير	شدة التيار
7 أقطاب	عدد الأقطاب
6	ترتيب المراحل
6 الساعة	وضع ملامس التأريض
400 فلت	الجهد
50 و 60 هرتز	التردد
44	نوع الحماية

وصف الصنف	
أحمر	لون التمييز
غطاء بمفصلة أحمر 3000 , أسفل علبة رمادي 7035 , أعلى علبة رمادي 7035 , رقبة رمادية 7035	لون الأجهزة
مع طرف ملولب	تقنية التوصيل
10,0 مم مربع	الحد الأقصى لقطر الموصل
125 من أعلى، 225 من أسفل	مدخل الكابل
157	ارتفاع الأجهزة بالمليمتير
83	عرض الأجهزة بالمليمتير
136	عمق الأجهزة بالمليمتير
83 126 مم ارتفاع عرض	مقاس العلبة
بولي أميد	خامة العلبة
حامل الملامسات من مادة مقاومة لدرجات الحرارة المرتفعة, الملامسات نحاس أصفر لامع	اللامسات

الخصائص التقنية الأخرى	
مدخل كابل مفتوح مرة بأعلى ومغلق مرتين بأسفل	
الجزء السفلي من العلبة قابل للإدارة بزاوية 180	
يوجد بقاعدة العلبة أربع ثقوب تعبئت قابلين للفتح	

البيانات اللوجيستية	
0.454	الوزن المستقل
	نوع العبوة
١	كمية المحتوى

البيانات اللوجيستية	
4024941114837	الرقم الدولي للصنف
١٣٦	الطول
٨٣	العرض
١٥٧	الارتفاع
٠,٤٥٥	الوزن
١,٧٧٢,٢١٦	الحجم
	نوع العبوة
١٠	كمية المحتوى
4024941946346	الرقم الدولي للصنف
٣٣٠	الطول
٢١٦	العرض
٢٦٠	الارتفاع
٤,٧٦٦	الوزن
١٧,٠٦٢,٥	الحجم



1 MB 124

Ampere	16	32						
Polzahl	7	7						
a	83,0	83,0						
b	126,0	126,0						
c	155,0	155,0						
d	130,0	136,0						
e	68,0	68,0						
f	11,0	11,0						
h ø	5,5	5,5						
i	6,5	6,5						
k ø	12,0	12,0						
l	65,0	65,0						
m	80,0	80,0						
n ø	10,0	10,0						
o	M25	M25						
p	2 x M25	2 x M25						
Leiter mm <sup>2</sup> min	1,5	2,2						
Leiter mm <sup>2</sup> max	4	10						