

Настенная розетка - Размер корпуса 126x83



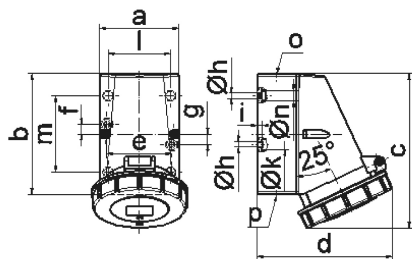
| Описание изделия                |                       |
|---------------------------------|-----------------------|
| № арт. BALS                     | 1153                  |
| Код EAN                         | 4024941011532         |
| Группа продукции                | null                  |
| Сила тока                       | 32 A                  |
| Кол-во полюсов                  | 5-пол.                |
| Расположение фаз                | 3 фазы+N+PE           |
| Положение заземляющего контакта | 4 ч                   |
|                                 | от 57/100 до 75/130 В |
| Частота                         | 50 и 60 Гц            |
| Степень защиты                  | IP67                  |

| Описание изделия                |   |
|---------------------------------|---|
| Маркировочный цвет              | желтый  |
| Цвет прибора                    | Откидная крышка желтая RAL1012, Байон. кольцо серый RAL 7035, Низ корпуса серый RAL 7035, Верх корпуса серый RAL 7035 |
| Соединение                      | с винт. клеммой   |
| Макс. поперечное сечение кабеля | 10,0 мм <sup>2</sup>  |
| Кабельный ввод                  | 1xM25 сверху, 2xM25 снизу   |
| Высота прибора, мм              | 161mm   |
| Ширина прибора, мм              | 101mm   |
| Глубина прибора, мм             | 141mm   |
| Размер корпуса                  | 126x83 мм (ВxШ)   |
| Материал корпуса                | Полиамид  |
| Контакты                        | Контактная подложка из полиамида, Контакты из необработанной латуни   |

| прочие технические характеристики |  |
|-----------------------------------|--|
|                                   | 1 открытый кабельный ввод сверху, 2 закрытых кабельных ввода снизу |
|                                   | Низ корпуса поворачивается на 180°                                 |
|                                   | В днище прибора имеются 4 крепежных отверстия для выламывания      |

| Логистика            |                |
|----------------------|----------------|
| Масса одного изделия | 0.45 кг / null |
| Тип упаковки         | null           |

|                   |               |
|-------------------|---------------|
| Логистика         |               |
| Кол-во в упаковке | 1 ST          |
| Код EAN           | 4024941011532 |
| Длина             | 143 mm        |
| Ширина            | 101 mm        |
| Высота            | 161 mm        |
| Масса             | 0,451 kg      |
| Объем             | 2 325,323 ccm |
| Тип упаковки      | null          |
| Кол-во в упаковке | 10 ST         |
| Код EAN           | 4024941827294 |
| Длина             | 335 mm        |
| Ширина            | 283 mm        |
| Высота            | 268 mm        |
| Масса             | 4,85 kg       |
| Объем             | 21 937,5 ccm  |



1 MB 13

| Ampere Polzahl             | 16<br>3 | 16<br>4 | 16<br>5 | 32<br>3 | 32<br>4 | 32<br>5 |
|----------------------------|---------|---------|---------|---------|---------|---------|
| a                          | 64,0    | 75,0    | 75,0    | 83,0    | 83,0    | 83,0    |
| b                          | 87,0    | 100,0   | 100,0   | 126,0   | 126,0   | 126,0   |
| c                          | 115,0   | 130,0   | 130,0   | 160,0   | 160,0   | 160,0   |
| d                          | 103,0   | 110,0   | 115,0   | 129,0   | 129,0   | 135,0   |
| e                          | 51,0    | 59,0    | 59,0    | 68,0    | 68,0    | 68,0    |
| f                          | 20,0    | 11,0    | 11,0    | 11,0    | 11,0    | 11,0    |
| g                          | 20,0    | -       | -       | -       | -       | -       |
| h Ø                        | 4,1     | 5,1     | 5,1     | 5,5     | 5,5     | 5,5     |
| i                          | 4,5     | 4,5     | 4,5     | 6,5     | 6,5     | 6,5     |
| k Ø                        | 8,0     | 10,0    | 10,0    | 12,0    | 12,0    | 12,0    |
| l                          | -       | -       | -       | 65,0    | 65,0    | 65,0    |
| m                          | -       | -       | -       | 80,0    | 80,0    | 80,0    |
| n Ø                        | -       | -       | -       | 10,0    | 10,0    | 10,0    |
| o                          | M20     | M20     | M20     | M25     | M25     | M25     |
| p                          | für M20 | für M20 | für M20 | 2 x M25 | 2 x M25 | 2 x M25 |
| Leiter mm <sup>2</sup> min | 1,5     | 1,5     | 1,5     | 2,5     | 2,5     | 2,5     |
| Leiter mm <sup>2</sup> max | 4       | 4       | 4       | 10      | 10      | 10      |