

مقبس حائطي مقاس العلبه 126 83



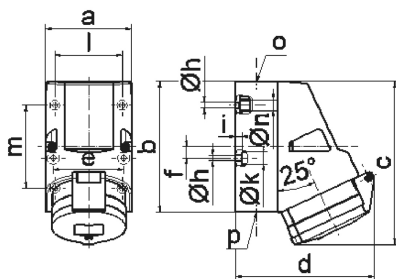
| وصف الصنف | |
|-----------------|--------------------|
| 11538 | رقم الصنف لدى |
| 4024941115384 | الرقم الدولي للصنف |
| مقبس بنظام | فئة المنتج |
| 16 أمبير | شدة التيار |
| 4 أقطاب | عدد الأقطاب |
| 3 | ترتيب المراحل |
| الساعة 9 | وضع ملامس التأريض |
| 200 حتى 250 فلت | الجهد |
| 50 و 60 هرتز | التردد |
| 44 | نوع الحماية |

| وصف الصنف | |
|---------------------------|--|
| لون التمييز | أزرق |
| لون الأجهزة | غطاء بمفصلة أزرق 5015 , أسفل علبة رمادي 7035 , أعلى علبة رمادي 7035 , رقبة رمادية 7035 |
| تقنية التوصيل | تقنية شد نابضي دون لولبة كطرف قفصي بشد نابضي مع ملامس |
| الحد الأقصى لقطر الموصل | 4,0 مم مربع |
| مدخل الكابل | 125 من أعلى، 225 من أسفل |
| ارتفاع الأجهزة بالمليمتير | 153 |
| عرض الأجهزة بالمليمتير | 83 |
| عمق الأجهزة بالمليمتير | 127 |
| مقاس العلبة | 126 83 مم ارتفاع عرض |
| خامة العلبة | بولي أميد |
| اللامسات | حامل اللامسات من مادة مقاومة لدرجات الحرارة المرتفعة, اللامسات نحاس أصفر مطلي بالنيكل |

| الخصائص التقنية الأخرى | |
|---|--|
| مدخل كابل مفتوح مرة بأعلى ومغلق مرتين بأسفل | |
| الجزء السفلي من العلبة قابل للإدارة بزاوية 180 | |
| يوجد بقاعدة العلبة أربع ثقوب تعبئت قابلين للفتح | |

| البيانات اللوجيستية | |
|---------------------|-------|
| الوزن المستقل | 0.308 |
| نوع العبوة | |
| كمية المحتوى | ١ |

| البيانات اللوجيستية | |
|---------------------|-------------------|
| 4024941115384 | الرقم الدولي للصف |
| ١٢٧ | الطول |
| ٨٣ | العرض |
| ١٥٣ | الارتفاع |
| ٠,٣٠٩ | الوزن |
| ١.٦١٢,٧٧٣ | الحجم |
| | نوع العبوة |
| ١٠ | كمية المحتوى |
| 4024941820004 | الرقم الدولي للصف |
| ٣٣٠ | الطول |
| ٢١٦ | العرض |
| ٢٦٠ | الارتفاع |
| ٣,٣٠٦ | الوزن |
| ١٧.٠٦٢,٥ | الحجم |



1 MB 2

| Ampere Polzahl | 16 4 | 16 5 | 32 3 | 32 4 | 32 5 |
|----------------------------|---------|---------|---------|---------|---------|
| a | 83,0 | 83,0 | 83,0 | 83,0 | 83,0 |
| b | 126,0 | 126,0 | 126,0 | 126,0 | 126,0 |
| c | 153,0 | 155,0 | 155,0 | 155,0 | 155,0 |
| d | 127,0 | 130,0 | 130,0 | 130,0 | 136,0 |
| e | 68,0 | 68,0 | 68,0 | 68,0 | 68,0 |
| f | 11,0 | 11,0 | 11,0 | 11,0 | 11,0 |
| h ø | 5,5 | 5,5 | 5,5 | 5,5 | 5,5 |
| i | 6,5 | 6,5 | 6,5 | 6,5 | 6,5 |
| k ø | 12,0 | 12,0 | 12,0 | 12,0 | 12,0 |
| l | 65,0 | 65,0 | 65,0 | 65,0 | 65,0 |
| m | 80,0 | 80,0 | 80,0 | 80,0 | 80,0 |
| n ø | 10,0 | 10,0 | 10,0 | 10,0 | 10,0 |
| o | M25 | M25 | M25 | M25 | M25 |
| p | 2 x M25 | 2 x M25 | 2 x M25 | 2 x M25 | 2 x M25 |
| Leiter mm ² min | 1,5 | 1,5 | 2,5 | 2,5 | 2,5 |
| Leiter mm ² max | 4 | 4 | 10 | 10 | 10 |