

Настенная розетка - Размер корпуса 126x83



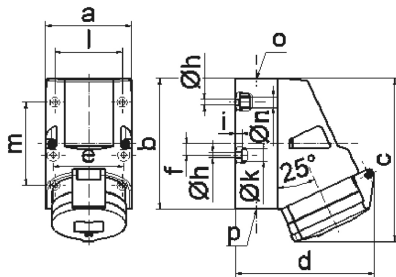
| Описание изделия | |
|---------------------------------|-----------------|
| № арт. BALS | 11794 |
| Код EAN | 4024941117944 |
| Группа продукции | null |
| Сила тока | 32 A |
| Кол-во полюсов | 3-пол. |
| Расположение фаз | 2 фазы+PE |
| Положение заземляющего контакта | 7 ч |
| | от 480 до 500 В |
| Частота | 50 и 60 Гц |
| Степень защиты | IP44 |

| Описание изделия | |
|---------------------------------|----------------------------------------------------------------------------------------------------------------|
| Маркировочный цвет | черный |
| Цвет прибора | Откидная крышка черная RAL9005, Низ корпуса серый RAL 7035, Верх корпуса серый RAL 7035, Буртик серый RAL 7035 |
| Соединение | с винт. клеммой |
| Макс. поперечное сечение кабеля | 10,0 мм ² |
| Кабельный ввод | 1xM25 сверху, 2xM25 снизу |
| Высота прибора, мм | 156mm |
| Ширина прибора, мм | 83mm |
| Глубина прибора, мм | 130mm |
| Размер корпуса | 126x83 мм (ВxШ) |
| Материал корпуса | Полиамид |
| Контакты | Контактная подложка из полиамида, Контакты из необработанной латуни |

| прочие технические характеристики | |
|-----------------------------------|--------------------------------------------------------------------|
| | 1 открытый кабельный ввод сверху, 2 закрытых кабельных ввода снизу |
| | Низ корпуса поворачивается на 180° |
| | В днище прибора имеются 4 крепежных отверстия для выламывания |

| Логистика | |
|----------------------|----------------|
| Масса одного изделия | 0.37 кг / null |
| Тип упаковки | null |

| Логистика | |
|-------------------|---------------|
| Кол-во в упаковке | 1 ST |
| Код EAN | 4024941117944 |
| Длина | 131 mm |
| Ширина | 84 mm |
| Высота | 157 mm |
| Масса | 0,371 kg |
| Объем | 1 727,628 ccm |
| Тип упаковки | null |
| Кол-во в упаковке | 10 ST |
| Код EAN | 4024941840880 |
| Длина | 330 mm |
| Ширина | 216 mm |
| Высота | 260 mm |
| Масса | 3,926 kg |
| Объем | 17 062,5 ccm |



1 MB 2

| Ampere Polzahl | 16 4 | 16 5 | 32 3 | 32 4 | 32 5 |
|----------------------------|---------|---------|---------|---------|---------|
| a | 83,0 | 83,0 | 83,0 | 83,0 | 83,0 |
| b | 126,0 | 126,0 | 126,0 | 126,0 | 126,0 |
| c | 153,0 | 155,0 | 155,0 | 155,0 | 155,0 |
| d | 127,0 | 130,0 | 130,0 | 130,0 | 136,0 |
| e | 68,0 | 68,0 | 68,0 | 68,0 | 68,0 |
| f | 11,0 | 11,0 | 11,0 | 11,0 | 11,0 |
| h ø | 5,5 | 5,5 | 5,5 | 5,5 | 5,5 |
| i | 6,5 | 6,5 | 6,5 | 6,5 | 6,5 |
| k ø | 12,0 | 12,0 | 12,0 | 12,0 | 12,0 |
| l | 65,0 | 65,0 | 65,0 | 65,0 | 65,0 |
| m | 80,0 | 80,0 | 80,0 | 80,0 | 80,0 |
| n ø | 10,0 | 10,0 | 10,0 | 10,0 | 10,0 |
| o | M25 | M25 | M25 | M25 | M25 |
| p | 2 x M25 | 2 x M25 | 2 x M25 | 2 x M25 | 2 x M25 |
| Leiter mm ² min | 1,5 | 1,5 | 2,5 | 2,5 | 2,5 |
| Leiter mm ² max | 4 | 4 | 10 | 10 | 10 |