

مقبس حائطي مقاس العلية 100 75



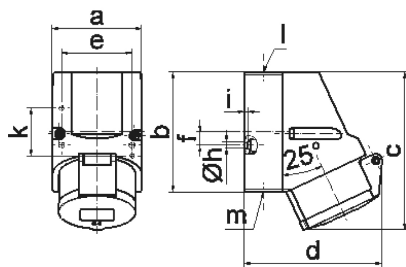
| وصف الصنف | |
|-----------------------|--------------------|
| 11906 | رقم الصنف لدى |
| 4024941119061 | الرقم الدولي للصنف |
| مقبس حائطي بنظام | فئة المنتج |
| 16 أمبير | شدة التيار |
| 5 أقطاب | عدد الأقطاب |
| 3 | ترتيب المراحل |
| الساعة 6 | وضع ملامس التأريض |
| 200346 حتى 415240 فلت | الجهد |
| 50 و 60 هرتز | التردد |
| 44 | نوع الحماية |

| وصف الصنف | |
|--------------------------|---|
| لون التمييز | أحمر |
| لون الأجهزة | رقبة حمراء 3000 , غطاء بمفصلة أحمر 3000 , أسفل علبة رمادي 7035 , أعلى علبة رمادي 7035 |
| تقنية التوصيل | تقنية شد نابضي دون لولبة كطرف قفصي بشد نابضي مع ملامس |
| الحد الأقصى لقطر الموصل | 4,0 مم مربع |
| مدخل الكابل | 120 من أعلى |
| ارتفاع الأجهزة بالمليمتر | 131 |
| عرض الأجهزة بالمليمتر | 75 |
| عمق الأجهزة بالمليمتر | 116 |
| مقاس العلبة | 100 75 مم ارتفاع عرض |
| خامة العلبة | بولي أميد |
| اللامسات | حامل اللامسات من البولي أميد, اللامسات نحاس أصفر لامع |

| الخصائص التقنية الأخرى | |
|---|--|
| مدخل كابل مفتوح مرة بأعلى ومغلق مرة بأسفل ومرة بالخلف | |
| الجزء السفلي من العلبة قابل للإدارة بزاوية 180 | |

| البيانات اللوجيستية | |
|---------------------|---------------|
| الوزن المستقل | 0.272 |
| نوع العبوة | |
| كمية المحتوى | ١ |
| الرقم الدولي للصنف | 4024941119061 |

| البيانات اللوجيستية | |
|---------------------|---------------|
| الطول | ١١٦ |
| العرض | ٧٥ |
| الارتفاع | ١٣١ |
| الوزن | ٠,٢٧٣ |
| الحجم | ١,١٣٩,٧ |
| نوع العبوة | |
| كمية المحتوى | ١٠ |
| الرقم الدولي للصف | 4024941957656 |
| الطول | ٣٨٧ |
| العرض | ٢٢٢ |
| الارتفاع | ١٥٠ |
| الوزن | ٢,٩١٣ |
| الحجم | ١١,٠٢٩,٥ |



1 MB 7

| Ampere Polzahl | 16 3 | 16 4 | 16 5 | | | |
|----------------------------|---------|---------|---------|--|--|--|
| a | 64,0 | 75,0 | 75,0 | | | |
| b | 87,0 | 100,0 | 100,0 | | | |
| c | 117,0 | 129,0 | 131,0 | | | |
| d | 103,0 | 108,0 | 116,0 | | | |
| e | 51,0 | 59,0 | 59,0 | | | |
| f | - | 11,0 | 11,0 | | | |
| h ø | 4,1 | 5,1 | 5,1 | | | |
| i | 4,5 | 4,5 | 4,5 | | | |
| k | 40,0 | - | - | | | |
| l | M20 | M20 | M20 | | | |
| m | für M20 | für M20 | für M20 | | | |
| Leiter mm ² min | 1,5 | 1,5 | 1,5 | | | |
| Leiter mm ² max | 4 | 4 | 4 | | | |