

## socle de prise mural - dimensions du boîtier 126x83



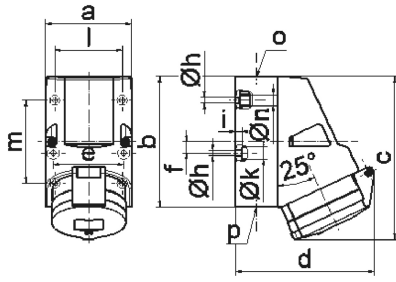
| Description de l'article             |                                      |
|--------------------------------------|--------------------------------------|
| Référence                            | 11909                                |
| EAN                                  | 4024941119092                        |
| Groupe de produits                   | Socle de prise saillie QUICK-CONNECT |
| Intensité                            | 16A                                  |
| Nombre de pôles                      | 5p                                   |
| Disposition des phases               | 3P+N+PE                              |
| Emplacement du contact de protection | 6h                                   |
| Tension                              | 200/346 à 240/415V                   |
| Fréquence                            | 50 et 60Hz                           |

| Description de l'article         |  |
|----------------------------------|--|
| Indice de protection             | IP44   |
| Code couleur                     | rouge  |
| Couleur de l'appareil            | couv. rabatt. rouge RAL 3000, partie inf. gris RAL 7035, partie sup. gris RAL 7035, collet gris RAL 7035 |
| Connectique                      | technique de connexion à ressort sans vis avec bornes à ressort de traction avec contact Kontex          |
| Section maximale des conducteurs | 4,0 mm <sup>2</sup>  |
| Entrée de câble                  | 1xM25 en haut, 2xM25 en bas  |
| Hauteur de l'appareil en mm      | 154mm  |
| Largeur de l'appareil en mm      | 83mm   |
| Profondeur de l'appareil en mm   | 130mm  |
| Dimensions du boîtier            | 126x83 mm (HxL)  |
| Matériau du boîtier              | polyamide  |
| Contacts                         | le porte-contacts est en polyamide, les contacts sont en laiton nu                                       |

| Autres caractéristiques techniques |   |
|------------------------------------|---|
|                                    | L'entrée de câble est ouverte une fois en haut et fermée deux fois en bas |
|                                    | La partie inférieure du boîtier peut être pivotée de 180°                 |
|                                    | 4 trous de fixation défonçables se trouvent dans le fond du boîtier       |

| Données logistiques |                |
|---------------------|----------------|
| Poids unitaire      | 0.34 Kg / null |

| Données logistiques |               |
|---------------------|---------------|
| Type d'emballage    | null          |
| Contenu             | 1 ST          |
| EAN                 | 4024941119092 |
| Longueur            | 131 mm        |
| Largeur             | 84 mm         |
| Hauteur             | 155 mm        |
| Poids               | 0,341 kg      |
| Volume              | 1705,62 ccm   |
| Type d'emballage    | null          |
| Contenu             | 10 ST         |
| EAN                 | 4024941821780 |
| Longueur            | 330 mm        |
| Largeur             | 216 mm        |
| Hauteur             | 260 mm        |
| Poids               | 3,626 kg      |
| Volume              | 17062,5 ccm   |



1 MB 2

| Ampere                     | 16      | 16      | 32      | 32      | 32      |
|----------------------------|---------|---------|---------|---------|---------|
| Polzahl                    | 4       | 5       | 3       | 4       | 5       |
| a                          | 83,0    | 83,0    | 83,0    | 83,0    | 83,0    |
| b                          | 126,0   | 126,0   | 126,0   | 126,0   | 126,0   |
| c                          | 153,0   | 155,0   | 155,0   | 155,0   | 155,0   |
| d                          | 127,0   | 130,0   | 130,0   | 130,0   | 136,0   |
| e                          | 68,0    | 68,0    | 68,0    | 68,0    | 68,0    |
| f                          | 11,0    | 11,0    | 11,0    | 11,0    | 11,0    |
| h ø                        | 5,5     | 5,5     | 5,5     | 5,5     | 5,5     |
| i                          | 6,5     | 6,5     | 6,5     | 6,5     | 6,5     |
| k ø                        | 12,0    | 12,0    | 12,0    | 12,0    | 12,0    |
| l                          | 65,0    | 65,0    | 65,0    | 65,0    | 65,0    |
| m                          | 80,0    | 80,0    | 80,0    | 80,0    | 80,0    |
| n ø                        | 10,0    | 10,0    | 10,0    | 10,0    | 10,0    |
| o                          | M25     | M25     | M25     | M25     | M25     |
| p                          | 2 x M25 | 2 x M25 | 2 x M25 | 2 x M25 | 2 x M25 |
| Leiter mm <sup>2</sup> min | 1,5     | 1,5     | 2,5     | 2,5     | 2,5     |
| Leiter mm <sup>2</sup> max | 4       | 4       | 10      | 10      | 10      |