

socle de prise mural - dimensions du boîtier 87x64



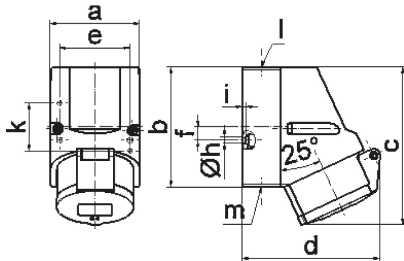
| Description de l'article | |
|--------------------------------------|--------------------------------------|
| Référence | 11928 |
| EAN | 4024941119283 |
| Groupe de produits | Socle de prise saillie QUICK-CONNECT |
| Intensité | 16A |
| Nombre de pôles | 3p |
| Disposition des phases | 2P+PE |
| Emplacement du contact de protection | 4h |
| Tension | 100 à 130V |
| Fréquence | 50 et 60Hz |

| Description de l'article | |
|----------------------------------|---|
| Indice de protection | IP44 |
| Code couleur | jaune |
| Couleur de l'appareil | collet jaune RAL 1012, couv. rabatt. jaune RAL 1012, partie inf. gris RAL 7035, partie sup. gris RAL 7035 |
| Connectique | technique de connexion à ressort sans vis avec bornes à ressort de traction avec contact Kontex |
| Section maximale des conducteurs | 4,0 mm ² |
| Entrée de câble | 1xM20 en haut |
| Hauteur de l'appareil en mm | 118mm |
| Largeur de l'appareil en mm | 64mm |
| Profondeur de l'appareil en mm | 104mm |
| Dimensions du boîtier | 87x64 mm (HxL) |
| Matériau du boîtier | polyamide |
| Contacts | le porte-contacts est en polyamide, les contacts sont en laiton nu |

| Autres caractéristiques techniques | |
|------------------------------------|---|
| | L'entrée de câble est ouverte une fois en haut et fermée une fois en bas et une fois derrière |
| | La partie inférieure du boîtier peut être pivotée de 180° |

| Données logistiques | |
|---------------------|-----------------|
| Poids unitaire | 0.181 Kg / null |
| Type d'emballage | null |

| Données logistiques | |
|---------------------|---------------|
| Contenu | 1 ST |
| EAN | 4024941119283 |
| Longueur | 104 mm |
| Largeur | 64 mm |
| Hauteur | 118 mm |
| Poids | 0,182 kg |
| Volume | 785,408 ccm |
| Type d'emballage | null |
| Contenu | 10 ST |
| EAN | 4024941971287 |
| Longueur | 258 mm |
| Largeur | 183 mm |
| Hauteur | 212 mm |
| Poids | 1,962 kg |
| Volume | 8 750 ccm |



1 MB 7

| Ampere Polzahl | 16 3 | 16 4 | 16 5 | | | |
|----------------------------|---------|---------|---------|--|--|--|
| a | 64,0 | 75,0 | 75,0 | | | |
| b | 87,0 | 100,0 | 100,0 | | | |
| c | 117,0 | 129,0 | 131,0 | | | |
| d | 103,0 | 108,0 | 116,0 | | | |
| e | 51,0 | 59,0 | 59,0 | | | |
| f | - | 11,0 | 11,0 | | | |
| h ø | 4,1 | 5,1 | 5,1 | | | |
| i | 4,5 | 4,5 | 4,5 | | | |
| k | 40,0 | - | - | | | |
| l | M20 | M20 | M20 | | | |
| m | für M20 | für M20 | für M20 | | | |
| Leiter mm ² min | 1,5 | 1,5 | 1,5 | | | |
| Leiter mm ² max | 4 | 4 | 4 | | | |