

Настенная розетка - Размер корпуса 87x64



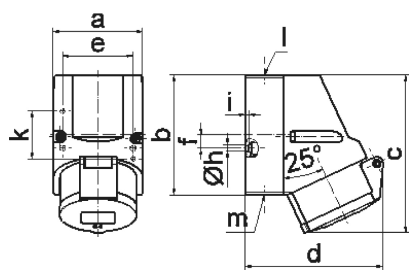
| Описание изделия | |
|---------------------------------|-------------------------------|
| № арт. BALS | 11930 |
| Код EAN | 4024941119306 |
| Группа продукции | Настен. розетка Quick-Connect |
| Сила тока | 16 A |
| Кол-во полюсов | 3-пол. |
| Расположение фаз | 2 фазы+PE |
| Положение заземляющего контакта | 6 ч |
| | от 200 до 250 В |
| Частота | 50 и 60 Гц |
| Степень защиты | IP44 |

| Описание изделия | |
|---------------------------------|--|
| Маркировочный цвет | синий |
| Цвет прибора | Буртик синий RAL 5015, Откидная крышка синяя RAL 5015, Низ корпуса серый RAL 7035, Верх корпуса серый RAL 7035 |
| Соединение | безвинтовые туннельные пружинные клеммы с контактом Kontex |
| Макс. поперечное сечение кабеля | 4,0 мм ² |
| Кабельный ввод | 1xM20 сверху |
| Высота прибора, мм | 118mm |
| Ширина прибора, мм | 64mm |
| Глубина прибора, мм | 104mm |
| Размер корпуса | 87x64 мм (ВxШ) |
| Материал корпуса | Полиамид |
| Контакты | Контактная подложка из полиамида, Контакты из необработанной латуни |

| прочие технические характеристики | |
|-----------------------------------|--|
| | 1 открытый кабельный ввод сверху, 1 закрытый кабельный ввод снизу, 1 закрытый кабельный ввод сзади |
| | Низ корпуса поворачивается на 180° |

| Логистика | |
|----------------------|----------------|
| Масса одного изделия | 0.18 кг / null |
| Тип упаковки | null |
| Кол-во в упаковке | 1 ST |

| Логистика | |
|-------------------|---------------|
| Код EAN | 4024941119306 |
| Длина | 104 mm |
| Ширина | 64 mm |
| Высота | 118 mm |
| Масса | 0,181 kg |
| Объем | 785,408 ccm |
| Тип упаковки | null |
| Кол-во в упаковке | 10 ST |
| Код EAN | 4024941957601 |
| Длина | 258 mm |
| Ширина | 183 mm |
| Высота | 212 mm |
| Масса | 1,952 kg |
| Объем | 8 750 ccm |



1 MB 7

| Ampere Polzahl | 16 3 | 16 4 | 16 5 | | | |
|----------------------------|---------|---------|---------|--|--|--|
| a | 64,0 | 75,0 | 75,0 | | | |
| b | 87,0 | 100,0 | 100,0 | | | |
| c | 117,0 | 129,0 | 131,0 | | | |
| d | 103,0 | 108,0 | 116,0 | | | |
| e | 51,0 | 59,0 | 59,0 | | | |
| f | - | 11,0 | 11,0 | | | |
| h ø | 4,1 | 5,1 | 5,1 | | | |
| i | 4,5 | 4,5 | 4,5 | | | |
| k | 40,0 | - | - | | | |
| l | M20 | M20 | M20 | | | |
| m | für M20 | für M20 | für M20 | | | |
| Leiter mm ² min | 1,5 | 1,5 | 1,5 | | | |
| Leiter mm ² max | 4 | 4 | 4 | | | |