

## Base mural - Dimensiones de carcasa 87x64



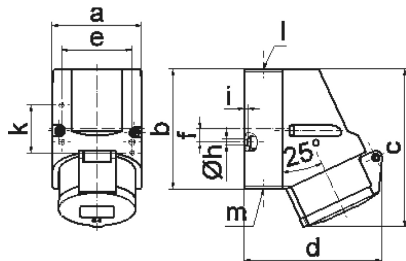
| Descripción del artículo                  |                          |
|---|--------------------------|
| Código BALS                               | 11933                    |
| EAN                                       | 4024941119337            |
| Grupo de productos                        | Base mural Quick-Connect |
| Intensidad de corriente                   | 16A                      |
| Número de polos                           | 3p                       |
| Arreglo de las fases                      | 2P+PE                    |
| Ubicación del contacto de puesta a tierra | 10h                      |
| Tensión                                   | > 50V                    |
| Frecuencia                                | De 100 hasta 300Hz incl. |

| Descripción del artículo             |   |
|--------------------------------------|---|
| Índice de protección                 | IP44  |
| Color distintivo                     | verde   |
| Color del equipo                     | Tapa abatible verde RAL 6002, Parte inf carcasa gris RAL7035, Parte sup carcasa gris RAL7035, Anillo verde RAL 6002 |
| Sistema de conexión                  | sistema de bornes de resorte sin tornillos con bornes de muelle de tracción de jaula con contacto Kontex            |
| Máxima sección transversal del cable | 4,0 mm <sup>2</sup>   |
| Entrada de cable                     | 1xM20 arriba  |
| Altura del equipo en mm              | 118mm   |
| Anchura del equipo en mm             | 64mm  |
| Profundidad del equipo en mm         | 104mm   |
| Dimensiones de carcasa               | 87x64 mm (AlxAn)  |
| Material de la carcasa               | Poliamida   |
| Contactos                            | El portacontactos es de poliamida, Los contactos son de latón desnudo   |

| Otras características técnicas |  |
|--------------------------------|--|
|                                | La entrada de cable está abierta una vez por arriba y cerrada una vez por abajo y una vez por detrás |
|                                | La parte inferior de la carcasa puede girar 180°   |

| Datos de logística |                 |
|--------------------|-----------------|
| Peso individual    | 0.181 Kg / null |
| Tipo de embalaje   | null            |

| Datos de logística   |               |
|----------------------|---------------|
| Cantidad de unidades | 1 ST          |
| EAN                  | 4024941119337 |
| Longitud             | 104 mm        |
| Ancho                | 64 mm         |
| Altura               | 118 mm        |
| Peso                 | 0,182 kg      |
| Volumen              | 785,408 ccm   |
| Tipo de embalaje     | null          |
| Cantidad de unidades | 10 ST         |
| EAN                  | 4024941820158 |
| Longitud             | 258 mm        |
| Ancho                | 183 mm        |
| Altura               | 212 mm        |
| Peso                 | 1,962 kg      |
| Volumen              | 8.750 ccm     |



1 MB 7

| Ampere                     | 16      | 16      | 16      |  |  |  |
|----------------------------|---------|---------|---------|--|--|--|
| Polzahl                    | 3       | 4       | 5       |  |  |  |
| a                          | 64,0    | 75,0    | 75,0    |  |  |  |
| b                          | 87,0    | 100,0   | 100,0   |  |  |  |
| c                          | 117,0   | 129,0   | 131,0   |  |  |  |
| d                          | 103,0   | 108,0   | 116,0   |  |  |  |
| e                          | 51,0    | 59,0    | 59,0    |  |  |  |
| f                          | -       | 11,0    | 11,0    |  |  |  |
| h ø                        | 4,1     | 5,1     | 5,1     |  |  |  |
| i                          | 4,5     | 4,5     | 4,5     |  |  |  |
| k                          | 40,0    | -       | -       |  |  |  |
| l                          | M20     | M20     | M20     |  |  |  |
| m                          | für M20 | für M20 | für M20 |  |  |  |
| Leiter mm <sup>2</sup> min | 1,5     | 1,5     | 1,5     |  |  |  |
| Leiter mm <sup>2</sup> max | 4       | 4       | 4       |  |  |  |