

مقبس حائطي مقاس العلبه 100 75



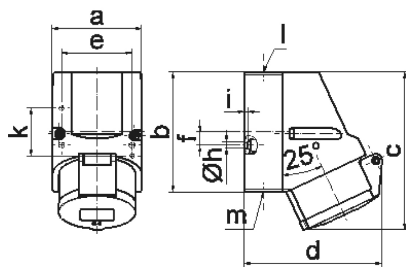
| وصف الصنف             |                    |
|-----------------------|--------------------|
| 11939                 | رقم الصنف لدى      |
| 4024941119399         | الرقم الدولي للصنف |
| مقبس حائطي بنظام      | فئة المنتج         |
| 16 أمبير              | شدة التيار         |
| 5 أقطاب               | عدد الأقطاب        |
| 3                     | ترتيب المراحل      |
| الساعة 9              | وضع ملامس التأريض  |
| 120208 حتى 250144 فلت | الجهد              |
| 50 و 60 هرتز          | التردد             |
| 44                    | نوع الحماية        |

| وصف الصنف                 |   |
|---------------------------|---|
| لون التمييز               | أزرق  |
| لون الأجهزة               | رقبة زرقاء 5015 , غطاء بمفصلة أزرق 5015 , أسفل علبة رمادي 7035 , أعلى علبة رمادي 7035 |
| تقنية التوصيل             | تقنية شد نابضي دون لولبة كطرف قفصي بشد نابضي مع ملامس                                 |
| الحد الأقصى لقطر الموصل   | 4,0 مم مربع   |
| مدخل الكابل               | 120 من أعلى   |
| ارتفاع الأجهزة بالمليمتير | 131   |
| عرض الأجهزة بالمليمتير    | 75  |
| عمق الأجهزة بالمليمتير    | 116   |
| مقاس العلبة               | 100 مم ارتفاع عرض 75  |
| خامة العلبة               | بولي أميد   |
| اللامسات                  | حامل اللامسات من البولي أميد, اللامسات نحاس أصفر لامع                                 |

| الخصائص التقنية الأخرى                                |  |
|---|--|
| مدخل كابل مفتوح مرة بأعلى ومغلق مرة بأسفل ومرة بالخلف |  |
| الجزء السفلي من العلبة قابل للإدارة بزاوية 180        |  |

| البيانات اللوجيستية |               |
|---------------------|---------------|
| الوزن المستقل       | 0.252         |
| نوع العبوة          |               |
| كمية المحتوى        | ١             |
| الرقم الدولي للصنف  | 4024941119399 |

| البيانات اللوجيستية |               |
|---------------------|---------------|
| الطول               | ١١٦           |
| العرض               | ٧٥            |
| الارتفاع            | ١٣١           |
| الوزن               | ٠,٢٥٣         |
| الحجم               | ١,١٣٩,٧       |
| نوع العبوة          |               |
| كمية المحتوى        | ١٠            |
| الرقم الدولي للصف   | 4024941844529 |
| الطول               | ٣٨٧           |
| العرض               | ٢٢٢           |
| الارتفاع            | ١٥٠           |
| الوزن               | ٢,٧١٣         |
| الحجم               | ١١,٠٢٩,٥      |



1 MB 7

| Ampere Polzahl             | 16<br>3 | 16<br>4 | 16<br>5 |  |  |  |  |
|----------------------------|---------|---------|---------|--|--|--|--|
| a                          | 64,0    | 75,0    | 75,0    |  |  |  |  |
| b                          | 87,0    | 100,0   | 100,0   |  |  |  |  |
| c                          | 117,0   | 129,0   | 131,0   |  |  |  |  |
| d                          | 103,0   | 108,0   | 116,0   |  |  |  |  |
| e                          | 51,0    | 59,0    | 59,0    |  |  |  |  |
| f                          | -       | 11,0    | 11,0    |  |  |  |  |
| h ø                        | 4,1     | 5,1     | 5,1     |  |  |  |  |
| i                          | 4,5     | 4,5     | 4,5     |  |  |  |  |
| k                          | 40,0    | -       | -       |  |  |  |  |
| l                          | M20     | M20     | M20     |  |  |  |  |
| m                          | für M20 | für M20 | für M20 |  |  |  |  |
| Leiter mm <sup>2</sup> min | 1,5     | 1,5     | 1,5     |  |  |  |  |
| Leiter mm <sup>2</sup> max | 4       | 4       | 4       |  |  |  |  |