

مقبس حائطي مقاس العلبه 126 83



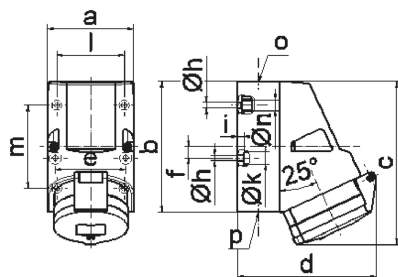
| وصف الصنف        |                    |
|------------------|--------------------|
| 11948            | رقم الصنف لدى      |
| 4024941119481    | الرقم الدولي للصنف |
| مقبس حائطي بنظام | فئة المنتج         |
| 32 أمبير         | شدة التيار         |
| 3 أقطاب          | عدد الأقطاب        |
| 2                | ترتيب المراحل      |
| الساعة 4         | وضع ملامس التأريض  |
| 100 حتى 130 فلت  | الجهد              |
| 50 و 60 هرتز     | التردد             |
| 44               | نوع الحماية        |

| وصف الصنف                 |  |
|---------------------------|--|
| لون التمييز               | أصفر   |
| لون الأجهزة               | غطاء بمفصلة أصفر 1012 , أسفل علبة رمادي 7035 , أعلى علبة رمادي 7035 , رقبة رمادية 7035 |
| تقنية التوصيل             | تقنية شد نابضي دون لولبة كطرف قفصي بشد نابضي مع ملامس                                  |
| الحد الأقصى لقطر الموصل   | 10,0 مم مربع   |
| مدخل الكابل               | 125 من أعلى، 225 من أسفل   |
| ارتفاع الأجهزة بالمليمتير | 156  |
| عرض الأجهزة بالمليمتير    | 83   |
| عمق الأجهزة بالمليمتير    | 130  |
| مقاس العلبة               | 126 83 مم ارتفاع عرض   |
| خامة العلبة               | بولي أميد  |
| اللامسات                  | حامل اللامسات من البولي أميد, اللامسات نحاس أصفر لامع                                  |

| الخصائص التقنية الأخرى                          |  |
|---|--|
| مدخل كابل مفتوح مرة بأعلى ومغلق مرتين بأسفل     |  |
| الجزء السفلي من العلبة قابل للإدارة بزاوية 180  |  |
| يوجد بقاعدة العلبة أربع ثقوب تثبيت قابلين للفتح |  |

| البيانات اللوجيستية |       |
|---------------------|-------|
| الوزن المستقل       | 0.347 |
| نوع العبوة          |       |
| كمية المحتوى        | ١     |

| البيانات اللوجيستية |                   |
|---------------------|-------------------|
| 4024941119481       | الرقم الدولي للصف |
| ١٣٠                 | الطول             |
| ٨٣                  | العرض             |
| ١٥٦                 | الارتفاع          |
| ٠,٣٤٨               | الوزن             |
| ١,٦٨٣,٢٤            | الحجم             |
|                     | نوع العبوة        |
| ١٠                  | كمية المحتوى      |
| 4024941971294       | الرقم الدولي للصف |
| ٣٣٠                 | الطول             |
| ٢١٦                 | العرض             |
| ٢٦٠                 | الارتفاع          |
| ٣,٦٩٦               | الوزن             |
| ١٧,٠٦٢,٥            | الحجم             |



1 MB 2

| Ampere Polzahl             | 16<br>4 | 16<br>5 | 32<br>3 | 32<br>4 | 32<br>5 |
|----------------------------|---------|---------|---------|---------|---------|
| a                          | 83,0    | 83,0    | 83,0    | 83,0    | 83,0    |
| b                          | 126,0   | 126,0   | 126,0   | 126,0   | 126,0   |
| c                          | 153,0   | 155,0   | 155,0   | 155,0   | 155,0   |
| d                          | 127,0   | 130,0   | 130,0   | 130,0   | 136,0   |
| e                          | 68,0    | 68,0    | 68,0    | 68,0    | 68,0    |
| f                          | 11,0    | 11,0    | 11,0    | 11,0    | 11,0    |
| h ø                        | 5,5     | 5,5     | 5,5     | 5,5     | 5,5     |
| i                          | 6,5     | 6,5     | 6,5     | 6,5     | 6,5     |
| k ø                        | 12,0    | 12,0    | 12,0    | 12,0    | 12,0    |
| l                          | 65,0    | 65,0    | 65,0    | 65,0    | 65,0    |
| m                          | 80,0    | 80,0    | 80,0    | 80,0    | 80,0    |
| n ø                        | 10,0    | 10,0    | 10,0    | 10,0    | 10,0    |
| o                          | M25     | M25     | M25     | M25     | M25     |
| p                          | 2 x M25 | 2 x M25 | 2 x M25 | 2 x M25 | 2 x M25 |
| Leiter mm <sup>2</sup> min | 1,5     | 1,5     | 2,5     | 2,5     | 2,5     |
| Leiter mm <sup>2</sup> max | 4       | 4       | 10      | 10      | 10      |