

مقبس حائطي مقاس العلبه 126 83



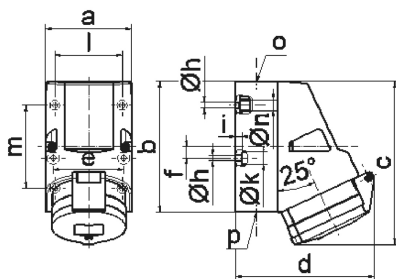
| وصف الصنف       |                    |
|-----------------|--------------------|
| 11984           | رقم الصنف لدى      |
| 4024941119849   | الرقم الدولي للصنف |
| مقبس بنظام      | فئة المنتج         |
| 32 أمبير        | شدة التيار         |
| 4 أقطاب         | عدد الأقطاب        |
| 3               | ترتيب المراحل      |
| الساعة 6        | وضع ملامس التأريض  |
| 380 حتى 415 فلت | الجهد              |
| 50 و 60 هرتز    | التردد             |
| 44              | نوع الحماية        |

| وصف الصنف   |                           |
|---|---------------------------|
| أحمر  | لون التمييز               |
| غطاء بمفصلة أحمر 3000 , أسفل علبة رمادي 7035 , أعلى علبة رمادي 7035 , رقبة رمادية 7035  | لون الأجهزة               |
| تقنية شد نابضي دون لولبة كطرف قفصي بشد نابضي مع ملامس                                   | تقنية التوصيل             |
| 10,0 مم مربع  | الحد الأقصى لقطر الموصل   |
| 125 من أعلى، 225 من أسفل  | مدخل الكابل               |
| 156   | ارتفاع الأجهزة بالمليمتير |
| 83  | عرض الأجهزة بالمليمتير    |
| 130   | عمق الأجهزة بالمليمتير    |
| 83 126 مم ارتفاع عرض  | مقاس العلبة               |
| بولي أميد   | خامة العلبة               |
| حامل الملامسات من مادة مقاومة لدرجات الحرارة المرتفعة, الملامسات نحاس أصفر مطلي بالنيكل | اللامسات                  |

| الخصائص التقنية الأخرى                           |  |
|--|--|
| مدخل كابل مفتوح مرة بأعلى ومغلق مرتين بأسفل      |  |
| الجزء السفلي من العلبة قابل للإدارة بزاوية 180   |  |
| يوجد بقاعدة العلبة أربع ثقوب تعبئيت قابلين للفتح |  |

| البيانات اللوجيستية |               |
|---------------------|---------------|
| 0.359               | الوزن المستقل |
|                     | نوع العبوة    |
| ١                   | كمية المحتوى  |

| البيانات اللوجيستية |                   |
|---------------------|-------------------|
| 4024941119849       | الرقم الدولي للصف |
| ١٣٠                 | الطول             |
| ٨٣                  | العرض             |
| ١٥٦                 | الارتفاع          |
| ٠,٣٦                | الوزن             |
| ١,٦٨٣,٢٤            | الحجم             |
|                     | نوع العبوة        |
| ١٠                  | كمية المحتوى      |
| 4024941820257       | الرقم الدولي للصف |
| ٣٣٠                 | الطول             |
| ٢١٦                 | العرض             |
| ٢٦٠                 | الارتفاع          |
| ٣,٨١٦               | الوزن             |
| ١٧,٠٦٢,٥            | الحجم             |



1 MB 2

| Ampere Polzahl             | 16<br>4 | 16<br>5 | 32<br>3 | 32<br>4 | 32<br>5 |
|----------------------------|---------|---------|---------|---------|---------|
| a                          | 83,0    | 83,0    | 83,0    | 83,0    | 83,0    |
| b                          | 126,0   | 126,0   | 126,0   | 126,0   | 126,0   |
| c                          | 153,0   | 155,0   | 155,0   | 155,0   | 155,0   |
| d                          | 127,0   | 130,0   | 130,0   | 130,0   | 136,0   |
| e                          | 68,0    | 68,0    | 68,0    | 68,0    | 68,0    |
| f                          | 11,0    | 11,0    | 11,0    | 11,0    | 11,0    |
| h ø                        | 5,5     | 5,5     | 5,5     | 5,5     | 5,5     |
| i                          | 6,5     | 6,5     | 6,5     | 6,5     | 6,5     |
| k ø                        | 12,0    | 12,0    | 12,0    | 12,0    | 12,0    |
| l                          | 65,0    | 65,0    | 65,0    | 65,0    | 65,0    |
| m                          | 80,0    | 80,0    | 80,0    | 80,0    | 80,0    |
| n ø                        | 10,0    | 10,0    | 10,0    | 10,0    | 10,0    |
| o                          | M25     | M25     | M25     | M25     | M25     |
| p                          | 2 x M25 | 2 x M25 | 2 x M25 | 2 x M25 | 2 x M25 |
| Leiter mm <sup>2</sup> min | 1,5     | 1,5     | 2,5     | 2,5     | 2,5     |
| Leiter mm <sup>2</sup> max | 4       | 4       | 10      | 10      | 10      |