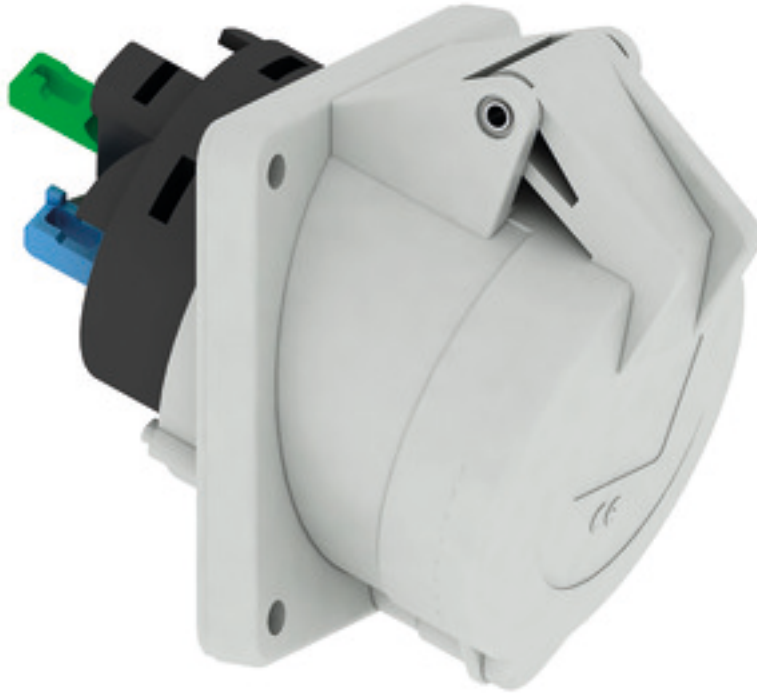


# Anbausteckdose mit Neigung - Flansch 85x85 Befestigung 70x70



| Artikelbeschreibung      |   |
|--------------------------|---|
| BALS-Art.-Nr             | 120282                                  |
| EAN                      | 4024941938792                           |
| Produktgruppe            | Anbausteckdose QUICK-CONNECT TE geneigt |
| Stromstärke              | 16A                                     |
| Polzahl                  | 5p                                      |
| Anordnung der Phasen     | 3P+N+PE                                 |
| Lage des Schutzkontaktes | 1h                                      |

| <b>Artikelbeschreibung</b>     |  |
|--------------------------------|--|
| Spannung                       | > 50V - Alle nicht durch andere Anordnungen abgedeckten Nennspannungen und/oder Frequenzen. Diese Uhrzeitstellung kann zusätzlich in speziellen Anwendungen, bei denen eine Unterscheidung zu standardisierten Positionen benötigt wird, genutzt werden. |
| Schutzart                      | IP44   |
| Kennfarbe                      | grau   |
| Gerätefarbe                    | Klappdeckel grau RAL 7035, Gehäuse grau RAL 7035   |
| Anschlusstechnik               | schraublose Federklemmtechnik als Käfigzugfederklemme mit Kontex-Kontakt   |
| Maximaler Leiterquerschnitt    | 4,0 qmm  |
| Kabeleinführung                | sonstige   |
| Geräte-Höhe                    | 89mm   |
| Geräte-Breite                  | 85mm   |
| Geräte-Tiefe                   | 103mm  |
| Flanschmaß vertikal in mm      | 85mm   |
| Flanschmaß horizontal in mm    | 85mm   |
| Bohrlochabstand vertikal in mm | 70mm   |
| Bohrlochabstand horizontal in  | 70mm   |
| Gehäusematerial                | Polyamid   |
| Kontakte                       | der Kontaktträger ist aus hochwärmebeständigem Material, die Kontakte sind Messing vernickelt  |

| <b>Zusätzliche technische Informationen</b> |                         |
|---|-------------------------|
|   | Die Neigung beträgt 20° |

| Logistikdaten  |                  |
|----------------|------------------|
| Einzelgewicht  | 0,157 kg / Stück |
| Verpackungsart | Tüte             |
| Inhaltsmenge   | 1 ST             |
| EAN            | 4024941938792    |
| Länge          | 103 mm           |
| Breite         | 85 mm            |
| Höhe           | 89 mm            |
| Gewicht        | 0,158 kg         |
| Volumen        | 779,195 ccm      |
| Verpackungsart | Karton           |
| Inhaltsmenge   | 10 ST            |
| EAN            | 4024941836210    |
| Länge          | 245 mm           |
| Breite         | 177 mm           |
| Höhe           | 185 mm           |
| Gewicht        | 1,703 kg         |
| Volumen        | 7.140 ccm        |



4 MB 264

| Ampere                     | 16   | 16   | 16   | 32   | 32   | 32   |
|----------------------------|------|------|------|------|------|------|
| Polzahl                    | 3    | 4    | 5    | 3    | 4    | 5    |
| a                          | 85,0 | 85,0 | 85,0 | 85,0 | 85,0 | 85,0 |
| b                          | 85,0 | 85,0 | 85,0 | 85,0 | 85,0 | 85,0 |
| c                          | 70,0 | 70,0 | 70,0 | 70,0 | 70,0 | 70,0 |
| d                          | 70,0 | 70,0 | 70,0 | 70,0 | 70,0 | 70,0 |
| e ø                        | 5,5  | 5,5  | 5,5  | 5,5  | 5,5  | 5,5  |
| f                          | 8,0  | 8,0  | 8,0  | 8,0  | 8,0  | 8,0  |
| h                          | 46,0 | 46,0 | 46,0 | 55,0 | 55,0 | 55,0 |
| i                          | 50,0 | 51,0 | 54,0 | 60,0 | 60,0 | 60,0 |
| l ø                        | 57,0 | 65,0 | 70,0 | 78,0 | 78,0 | 78,0 |
| α                          | 20°  | 20°  | 20°  | 20°  | 20°  | 20°  |
| Leiter mm <sup>2</sup> min | 1,5  | 1,5  | 1,5  | 2,5  | 2,5  | 2,5  |
| Leiter mm <sup>2</sup> max | 4    | 4    | 4    | 10   | 10   | 10   |