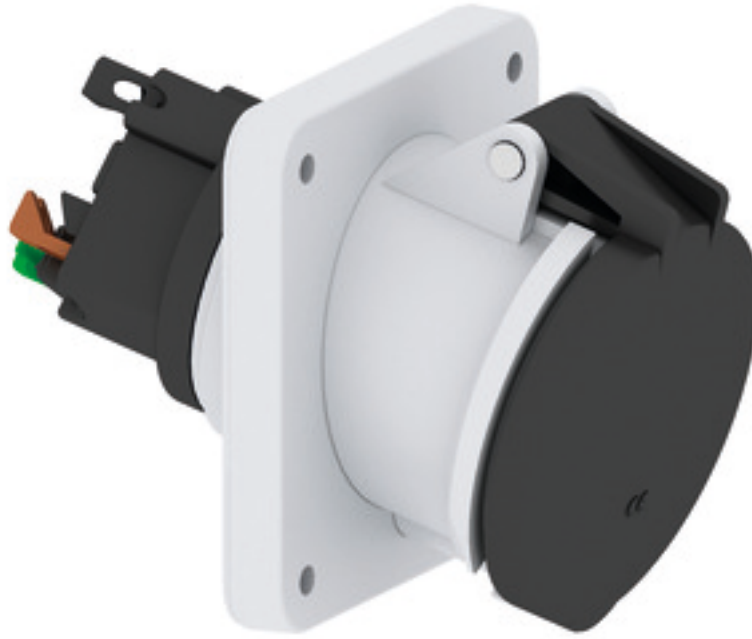


socle de prise tableau incliné - plastron 114x114, fixation 90x90

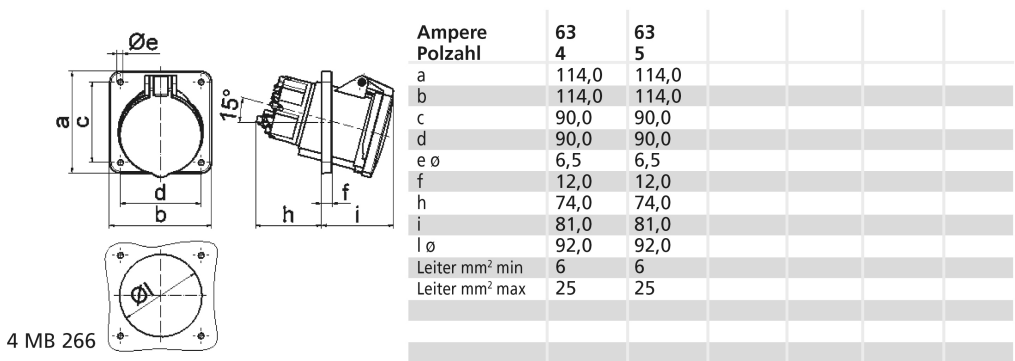


Description de l'article	
Référence	120431
EAN	4024941000017
Groupe de produits	socle de prise tableau Quick-Connect TE incliné
Intensité	63A
Nombre de pôles	4p
Disposition des phases	3P+PE
Emplacement du contact de protection	7h
Tension	480 à 500V

Description de l'article	
Fréquence	50 et 60Hz
Indice de protection	IP44
Code couleur	noir
Couleur de l'appareil	couv. rabatt. noir RAL 9005, boîtier gris RAL 7035
Connectique	technique de connexion à ressort sans vis avec bornes à cage et contact Kontex
Section maximale des conducteurs	25,0 mm ²
Entrée de câble	autre
Hauteur de l'appareil en mm	119mm
Largeur de l'appareil en mm	114mm
Profondeur de l'appareil en mm	159mm
Dimension verticale du plastron en mm	114mm
Dimension horizontale du plastron en mm	114mm
Écartement vertical entre les trous de perçage en mm	90mm
Écartement horizontal entre les trous de perçage en mm	90mm
Matériau du boîtier	polyamide
Contacts	le porte-contacts est en matériau résistant à la chaleur, les contacts sont en laiton nickelé

Données logistiques	
Poids unitaire	0.57 Kg / null
Type d'emballage	null

Données logistiques	
Contenu	1 ST
EAN	4024941000017
Longueur	159 mm
Largeur	114 mm
Hauteur	119 mm
Poids	0,571 kg
Volume	2 156,994 ccm
Type d'emballage	null
Contenu	5 ST
EAN	4024941824330
Longueur	295 mm
Largeur	185 mm
Hauteur	215 mm
Poids	3,014 kg
Volume	9 975 ccm



Technical drawing of a terminal block (4 MB 266) showing dimensions a through i. The drawing includes a top view, a side view, and a perspective view. The top view shows a square shape with a central circular opening and four mounting holes. The side view shows the height and depth of the block. The perspective view shows the block at an angle, highlighting the 15-degree tilt of the terminal contacts.

	63	63					
Ampere	63	63					
Polzahl	4	5					
a	114,0	114,0					
b	114,0	114,0					
c	90,0	90,0					
d	90,0	90,0					
e ø	6,5	6,5					
f	12,0	12,0					
h	74,0	74,0					
i	81,0	81,0					
l ø	92,0	92,0					
Leiter mm ² min	6	6					
Leiter mm ² max	25	25					

4 MB 266