

## Anbausteckdose mit Neigung - Flansch 75x75, Befestigung 60x60

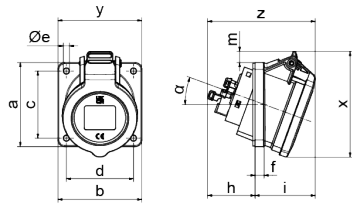


Artikelbeschreibung	
BALS-Art.-Nr	1220011
EAN	4024941379458
Produktgruppe	Anbausteckdose INNOLINQ mit QUICK-CONNECT geneigt
Stromstärke	16A
Polzahl	5p
Anordnung der Phasen	3P+N+PE
Lage des Schutzkontaktes	6h
Spannung	200/346 - 240/415V~

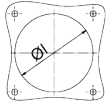
<b>Artikelbeschreibung</b>	
Frequenz	50/60Hz
Schutzart	IP54
Kennfarbe	rot
Gerätefarbe	Klappdeckel rot RAL 3000, Gehäuse grau RAL 7035
Anschluss technik	schraublose Federklemmtechnik als Käfigzugfederklemme mit KONTEX-ULTRA Kontakt
Maximaler Leiterquerschnitt	4,0 qmm
Kabeleinführung	sonstige
Geräte-Höhe	95mm
Geräte-Breite	75mm
Geräte-Tiefe	97mm
Flanschmaß vertikal in mm	75mm
Flanschmaß horizontal in mm	75mm
Bohrlochabstand vertikal in mm	60mm
Bohrlochabstand horizontal in	60mm
Gehäusematerial	Polyamid
Kontakte	Die Kontakte sind Messing blank, Der Kontaktträger ist aus hochwärmebeständigem Material

<b>Zusätzliche technische Informationen</b>	
	Die Neigung beträgt 20°, Dieses Produkt ist ohne Bleianteil

Logistikdaten	
Einzelgewicht	0,141 kg / Stück
Verpackungsart	Tüte
Inhaltsmenge	1 ST
EAN	4024941379458
Länge	97 mm
Breite	75 mm
Höhe	95 mm
Gewicht	0,142 kg
Volumen	691,125 ccm
Verpackungsart	Karton
Inhaltsmenge	10 ST
EAN	4024941390323
Länge	245 mm
Breite	177 mm
Höhe	185 mm
Gewicht	1,543 kg
Volumen	7.140 ccm



Einbauöffnung



4MB508

Ampere	16
Poles	5
a	75,0
b	75,0
c	60,0
d	60,0
Øe	5,5
f	8,0
h	43,0
i	54,0
Øl	70,0
m	11,0
x	95,0
y	75,0
z	97,0

