

Base semiempotrable inclinada - Marco 75x75, fijación 60x60

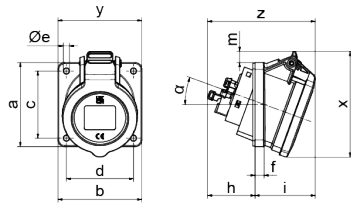


Descripción del artículo	
Código BALS	1220011
EAN	4024941379458
Grupo de productos	Base semiempotr ECR inclin.
Intensidad de corriente	16A
Número de polos	5p
Arreglo de las fases	3P+N+PE
Ubicación del contacto de puesta a tierra	6h
Tensión	De 200/346 hasta 240/415V

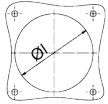
Descripción del artículo	
Frecuencia	50 y 60Hz
Índice de protección	IP54
Color distintivo	rojo
Color del equipo	Tapa abatible roja RAL 3000, Carcasa gris RAL 7035
Sistema de conexión	tecnología de terminales de resorte sin tornillos como bloque de terminales de abrazadera de jaula con contacto KONTEX-ULTRA
Máxima sección transversal del cable	4,0 mm ²
Entrada de cable	null
Altura del equipo en mm	95mm
Anchura del equipo en mm	75mm
Profundidad del equipo en mm	97mm
Dimensión vertical del marco en mm	75mm
Dimensión horizontal del marco en mm	75mm
Distancia vertical entre agujeros en mm	60mm
Distancia horizontal entre agujeros en mm	60mm
Material de la carcasa	Poliamida
Contactos	Los contactos son de latón desnudo, El portacontactos es de material resistente a altas temperaturas

Otras características técnicas	
	La inclinación es de 20°, Producto sin plomo

Datos de logística	
Peso individual	0.141 Kg / null
Tipo de embalaje	null
Cantidad de unidades	1 ST
EAN	4024941379458
Longitud	97 mm
Ancho	75 mm
Altura	95 mm
Peso	0,142 kg
Volumen	691,125 ccm
Tipo de embalaje	null
Cantidad de unidades	10 ST
EAN	4024941390323
Longitud	245 mm
Ancho	177 mm
Altura	185 mm
Peso	1,543 kg
Volumen	7.140 ccm



Einbauöffnung



4MB508

Ampere	16
Poles	5
a	75,0
b	75,0
c	60,0
d	60,0
Øe	5,5
f	8,0
h	43,0
i	54,0
Øl	70,0
m	11,0
x	95,0
y	75,0
z	97,0

