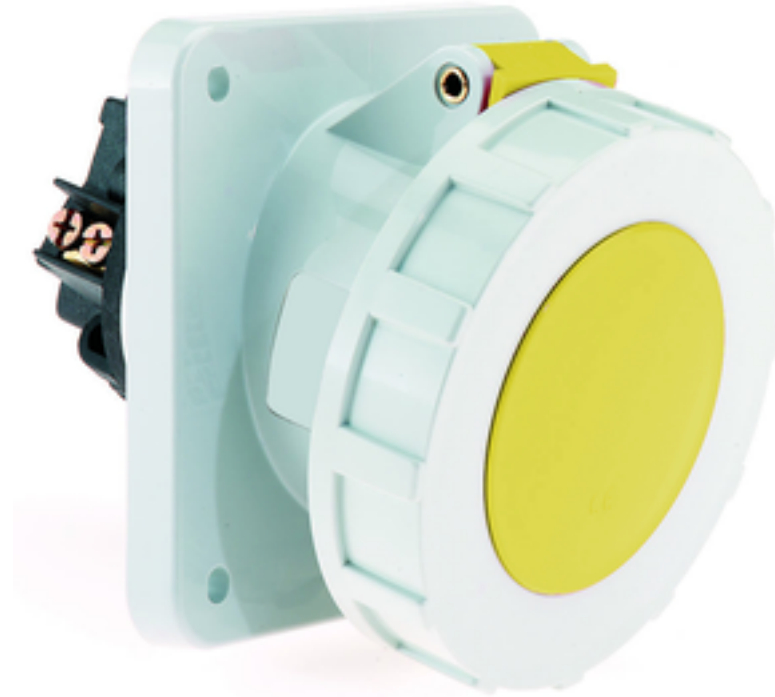


socle de prise tableau incliné - plastron 100x92, fixation 85x77



| Description de l'article | |
|--------------------------------------|--------------------------------|
| Référence | 12572 |
| EAN | 4024941125727 |
| Groupe de produits | socle de prise tableau incliné |
| Intensité | 63A |
| Nombre de pôles | 5p |
| Disposition des phases | 3P+N+PE |
| Emplacement du contact de protection | 4h |
| Tension | 57/100 à 75/130V |

| Description de l'article | |
|--|---|
| Fréquence | 50 et 60Hz |
| Indice de protection | IP67 |
| Code couleur | jaune |
| Couleur de l'appareil | couv. rabatt. jaune RAL 1012, boîtier gris RAL 7035, anneau baïonnette gris RAL7035 |
| Connectique | bornes à vis en bornes à cage avec contact Kontex |
| Section maximale des conducteurs | 25,0 mm ² |
| Entrée de câble | autre |
| Hauteur de l'appareil en mm | 120mm |
| Largeur de l'appareil en mm | 111mm |
| Profondeur de l'appareil en mm | 147mm |
| Dimension verticale du plastron en mm | 100mm |
| Dimension horizontale du plastron en mm | 92mm |
| Écartement vertical entre les trous de perçage en mm | 85mm |
| Écartement horizontal entre les trous de perçage en mm | 77mm |
| Matériau du boîtier | polyamide |
| Contacts | le porte-contacts est en matériau résistant à la chaleur, les contacts sont en laiton nickelé |

| Autres caractéristiques techniques | |
|------------------------------------|--------------------------|
| | L'inclinaison est de 15° |

| Données logistiques | |
|---------------------|----------------|
| Poids unitaire | 0.55 Kg / null |
| Type d'emballage | null |
| Contenu | 1 ST |
| EAN | 4024941125727 |
| Longueur | 147 mm |
| Largeur | 111 mm |
| Hauteur | 120 mm |
| Poids | 0,551 kg |
| Volume | 1958,04 ccm |
| Type d'emballage | null |
| Contenu | 10 ST |
| EAN | 4024941830751 |
| Longueur | 330 mm |
| Largeur | 216 mm |
| Hauteur | 260 mm |
| Poids | 5,726 kg |
| Volume | 17062,5 ccm |



| Ampere | 63 | 63 | 63 | | | |
|----------------------------|-------|-------|-------|--|--|--|
| Polzahl | 3 | 4 | 5 | | | |
| a | 100,0 | 100,0 | 100,0 | | | |
| b | 92,0 | 92,0 | 92,0 | | | |
| c | 85,0 | 85,0 | 85,0 | | | |
| d | 77,0 | 77,0 | 77,0 | | | |
| e ø | 6,5 | 6,5 | 6,5 | | | |
| f | 12,0 | 12,0 | 12,0 | | | |
| h | 65,0 | 65,0 | 65,0 | | | |
| i | 80,0 | 80,0 | 80,0 | | | |
| k | 80,0 | 80,0 | 80,0 | | | |
| l | 92,0 | 92,0 | 92,0 | | | |
| Leiter mm ² min | 6 | 6 | 6 | | | |
| Leiter mm ² max | 25 | 25 | 25 | | | |
| | | | | | | |