

Anbausteckdose mit Neigung - Flansch 74x62, Befestigung 60x52

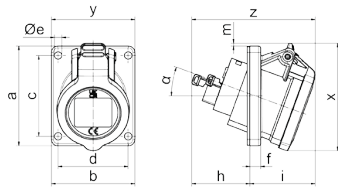


| Artikelbeschreibung | |
|--------------------------|---|
| BALS-Art.-Nr | 127711 |
| EAN | 4024941394970 |
| Produktgruppe | Anbausteckdose INNOLINQ mit QUICK-CONNECT geneigt |
| Stromstärke | 16A |
| Polzahl | 3p |
| Anordnung der Phasen | 2P+PE |
| Lage des Schutzkontaktes | 4h |
| Spannung | 100 - 130V~ |

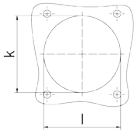
| Artikelbeschreibung | |
|--------------------------------|--|
| Frequenz | 50/60Hz |
| Schutzart | IP54 |
| Kennfarbe | gelb |
| Gerätefarbe | Klappdeckel gelb RAL 1012, Gehäuse grau RAL 7035 |
| Anschluss technik | schraublose Federklemmtechnik als Käfigzugfederklemme mit KONTEX-ULTRA Kontakt |
| Maximaler Leiterquerschnitt | 4,0 qmm |
| Kabeleinführung | sonstige |
| Geräte-Höhe | 80mm |
| Geräte-Breite | 62mm |
| Geräte-Tiefe | 92mm |
| Flanschmaß vertikal in mm | 74mm |
| Flanschmaß horizontal in mm | 62mm |
| Bohrlochabstand vertikal in mm | 60mm |
| Bohrlochabstand horizontal in | 52mm |
| Gehäusematerial | Polyamid |
| Kontakte | Die Kontakte sind Messing blank, Der Kontaktträger ist aus Polyamid |

| Zusätzliche technische Informationen | |
|---|---|
| | Die Neigung beträgt 20°, Dieses Produkt ist ohne Bleianteil |

| Logistikdaten | |
|----------------|----------------|
| Einzelgewicht | 0,1 kg / Stück |
| Verpackungsart | Tüte |
| Inhaltsmenge | 1 ST |
| EAN | 4024941394970 |
| Länge | 92 mm |
| Breite | 62 mm |
| Höhe | 80 mm |
| Gewicht | 0,101 kg |
| Volumen | 456,32 ccm |
| Verpackungsart | Karton |
| Inhaltsmenge | 10 ST |
| EAN | 4024941398046 |
| Länge | 207 mm |
| Breite | 162 mm |
| Höhe | 142 mm |
| Gewicht | 1,1 kg |
| Volumen | 3.750 ccm |



Einbauöffnung



4MB506

| | |
|--------|------|
| Ampere | 16 |
| Poles | 3 |
| a | 74,0 |
| b | 62,0 |
| c | 60,0 |
| d | 52,0 |
| Øe | 5,5 |
| f | 8,0 |
| h | 43,0 |
| i | 49,0 |
| k | 57,0 |
| l | 52,0 |
| m | 2,0 |
| x | 80,0 |
| y | 62,0 |
| z | 92,0 |
| α | 20° |

