

# Anbausteckdose mit Neigung - INNOLINQ bleifrei mit QUICK-CONNECT

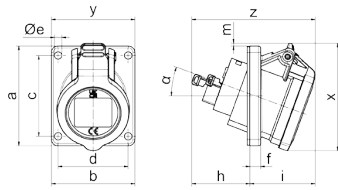


| Artikelbeschreibung      |   |
|--------------------------|---|
| BALS-Art.-Nr             | 127731  |
| EAN                      | 4024941395113                                     |
| Produktgruppe            | Anbausteckdose INNOLINQ mit QUICK-CONNECT geneigt |
| Stromstärke              | 16A   |
| Polzahl                  | 3p  |
| Anordnung der Phasen     | 2P+PE   |
| Lage des Schutzkontaktes | 9h  |
| Spannung                 | 380 - 415V~                                       |

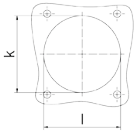
| <b>Artikelbeschreibung</b>     |  |
|--------------------------------|--|
| Frequenz                       | 50/60Hz  |
| Schutzart                      | IP54   |
| Kennfarbe                      | rot  |
| Gerätefarbe                    | Klappdeckel rot RAL 3000, Gehäuse grau RAL 7035                                |
| Anschluss technik              | schraublose Federklemmtechnik als Käfigzugfederklemme mit KONTEX-ULTRA Kontakt |
| Maximaler Leiterquerschnitt    | 4,0 qmm  |
| Kabeleinführung                | sonstige   |
| Geräte-Höhe                    | 80mm   |
| Geräte-Breite                  | 62mm   |
| Geräte-Tiefe                   | 92mm   |
| Flanschmaß vertikal in mm      | 74mm   |
| Flanschmaß horizontal in mm    | 62mm   |
| Bohrlochabstand vertikal in mm | 60mm   |
| Bohrlochabstand horizontal in  | 52mm   |
| Gehäusematerial                | Polyamid   |
| Kontakte                       | Die Kontakte sind Messing blank, Der Kontaktträger ist aus Polyamid            |

| <b>Zusätzliche technische Informationen</b> |   |
|---|---|
|   | Die Neigung beträgt 20°, Dieses Produkt ist ohne Bleianteil |

| Logistikdaten  |                |
|----------------|----------------|
| Einzelgewicht  | 0,1 kg / Stück |
| Verpackungsart | Tüte           |
| Inhaltsmenge   | 1 ST           |
| EAN            | 4024941395113  |
| Länge          | 92 mm          |
| Breite         | 62 mm          |
| Höhe           | 80 mm          |
| Gewicht        | 0,101 kg       |
| Volumen        | 456,32 ccm     |
| Verpackungsart | Karton         |
| Inhaltsmenge   | 10 ST          |
| EAN            | 4024941398053  |
| Länge          | 207 mm         |
| Breite         | 162 mm         |
| Höhe           | 142 mm         |
| Gewicht        | 1,1 kg         |
| Volumen        | 3.750 ccm      |



Einbauöffnung



4MB506

|        |      |
|--------|------|
| Ampere | 16   |
| Poles  | 3    |
| a      | 74,0 |
| b      | 62,0 |
| c      | 60,0 |
| d      | 52,0 |
| Øe     | 5,5  |
| f      | 8,0  |
| h      | 43,0 |
| i      | 49,0 |
| k      | 57,0 |
| l      | 52,0 |
| m      | 2,0  |
| x      | 80,0 |
| y      | 62,0 |
| z      | 92,0 |
| α      | 20°  |

