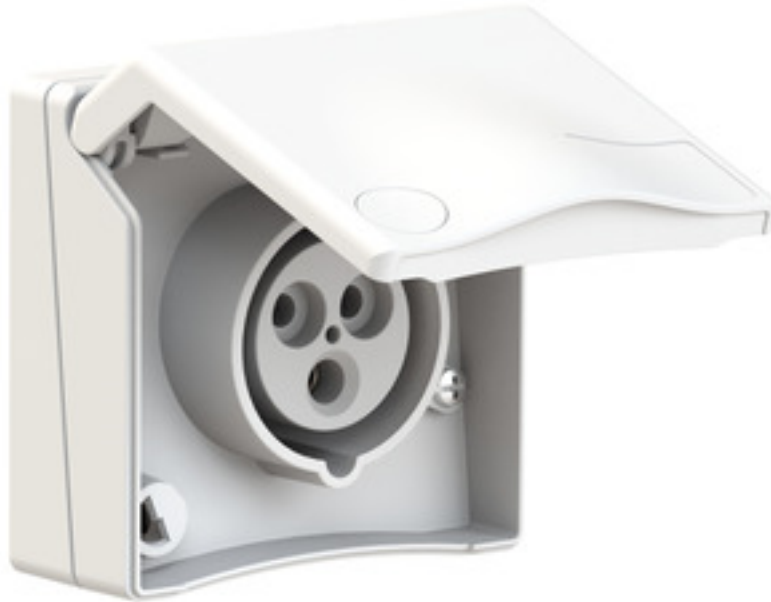


Base semiempotrable recta - Marco 90x90, fijación 60x60



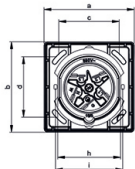
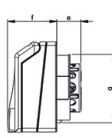
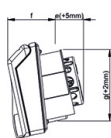
Descripción del artículo	
Código BALS	130010
EAN	4024941222235
Grupo de productos	Base semiempotrable recta
Intensidad de corriente	16A
Número de polos	3p
Arreglo de las fases	2P+PE
Ubicación del contacto de puesta a tierra	6h
Tensión	De 200 hasta 250V
Frecuencia	50 y 60Hz

Descripción del artículo	
Índice de protección	IP44
Color distintivo	azul
Color del equipo	null
Sistema de conexión	con bornes de tornillo
Máxima sección transversal del cable	4,0 mm ²
Entrada de cable	null
Altura del equipo en mm	90mm
Anchura del equipo en mm	90mm
Profundidad del equipo en mm	71mm
Dimensión vertical del marco en mm	90mm
Dimensión horizontal del marco en mm	90mm
Distancia vertical entre agujeros en mm	60mm
Distancia horizontal entre agujeros en mm	60mm
Material de la carcasa	ABS + policarbonato
Contactos	Los contactos son de latón niquelado

Otras características técnicas	
	null, Apropiado para montaje en canal de cable, null

Datos de logística	
Peso individual	0.196 Kg / null
Tipo de embalaje	null

Datos de logística	
Cantidad de unidades	1 ST
EAN	4024941222235
Longitud	71 mm
Ancho	90 mm
Altura	90 mm
Peso	0,197 kg
Volumen	575,1 ccm
Tipo de embalaje	null
Cantidad de unidades	6 ST
EAN	4024941222556
Longitud	370 mm
Ancho	218 mm
Altura	125 mm
Peso	1,349 kg
Volumen	9.329,4 ccm



Ampere Poles	16 3	16 4	16 5	32 5	Schutzk. Domestic
a	90,0	90,0	90,0	90,0	90,0
b	90,0	90,0	90,0	90,0	90,0
c	60,0	60,0	60,0	60,0	60,0
d	60,0	60,0	60,0	60,0	60,0
e	23,0	24,0	24,0	36,0	16,0
f	48,0	48,0	48,0	48,0	48,0
g	66,0	66,0	69,0	78,0	66,0
h	63,0	63,0	63,0	74,0	63,0
i	67,0	67,0	67,0	-	67,0
Cond. mm ² min.	1,0	1,0	1,0	2,5	1,0
Cond. mm ² max.	4,0	4,0	4,0	10	2,5

4MB465

