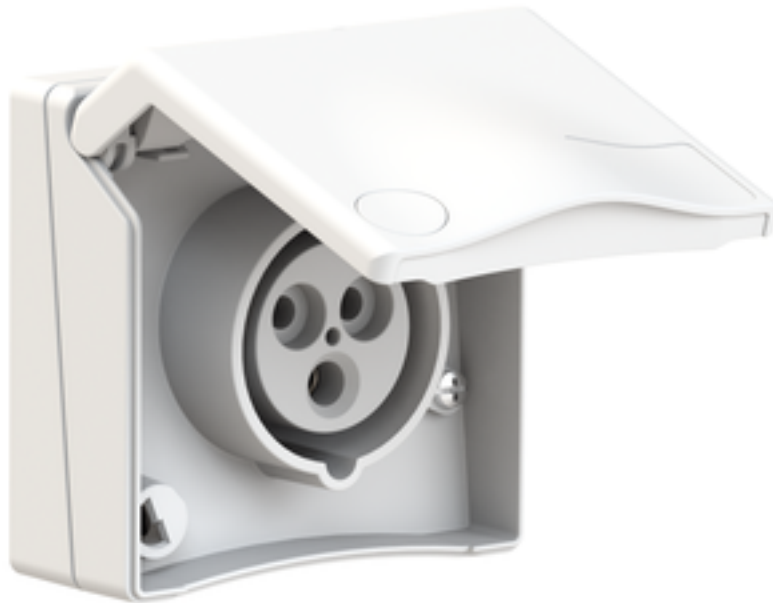


## socle de prise tableau droit - plastron 90x90, fixation 60x60

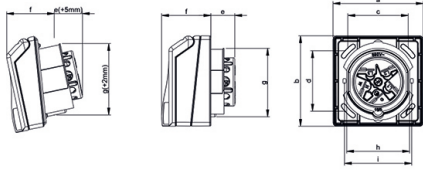


Description de l'article	
Référence	130010
EAN	4024941222235
Groupe de produits	socle de prise tableau droit
Intensité	16A
Nombre de pôles	3p
Disposition des phases	2P+PE
Emplacement du contact de protection	6h
Tension	200 à 250V

Description de l'article	
Fréquence	50 et 60Hz
Indice de protection	IP44
Code couleur	bleu
Couleur de l'appareil	null
Connectique	avec borne à vis
Section maximale des conducteurs	4,0 mm <sup>2</sup>
Entrée de câble	autre
Hauteur de l'appareil en mm	90mm
Largeur de l'appareil en mm	90mm
Profondeur de l'appareil en mm	71mm
Dimension verticale du plastron en mm	90mm
Dimension horizontale du plastron en mm	90mm
Écartement vertical entre les trous de perçage en mm	60mm
Écartement horizontal entre les trous de perçage en mm	60mm
Matériau du boîtier	ABS + polycarbonate
Contacts	les contacts sont en laiton nickelé

Autres caractéristiques techniques	
	Adapté pour l'installation dans le caniveau de câble, null, null

Données logistiques	
Poids unitaire	0.196 Kg / null
Type d'emballage	null
Contenu	1 ST
EAN	4024941222235
Longueur	71 mm
Largeur	90 mm
Hauteur	90 mm
Poids	0,197 kg
Volume	575,1 ccm
Type d'emballage	null
Contenu	6 ST
EAN	4024941222556
Longueur	370 mm
Largeur	218 mm
Hauteur	125 mm
Poids	1,349 kg
Volume	9329,4 ccm



Ampere Poles	16 3	16 4	16 5	32 5	Schutzk. Domestic
a	90,0	90,0	90,0	90,0	90,0
b	90,0	90,0	90,0	90,0	90,0
c	60,0	60,0	60,0	60,0	60,0
d	60,0	60,0	60,0	60,0	60,0
e	23,0	24,0	24,0	36,0	16,0
f	48,0	48,0	48,0	48,0	48,0
g	66,0	66,0	69,0	78,0	66,0
h	63,0	63,0	63,0	74,0	63,0
i	67,0	67,0	67,0	-	67,0
Cond. mm <sup>2</sup> min.	1,0	1,0	1,0	2,5	1,0
Cond. mm <sup>2</sup> max.	4,0	4,0	4,0	10	2,5

4MB465

