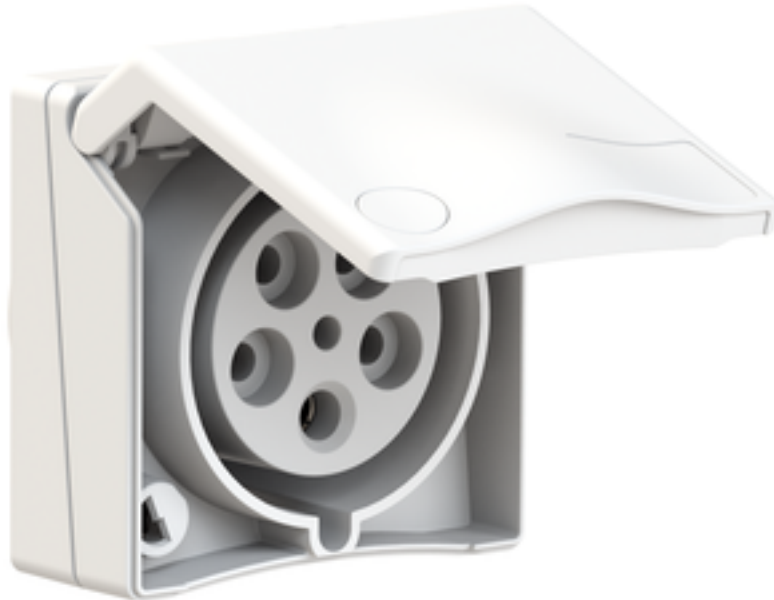


## Base semiempotrable recta - Marco 90x90, fijación 60x60



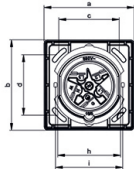
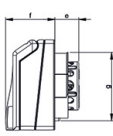
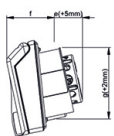
Descripción del artículo	
Código BALS	130012
EAN	4024941222273
Grupo de productos	Base semiempotrable recta
Intensidad de corriente	32A
Número de polos	5p
Arreglo de las fases	3P+N+PE
Ubicación del contacto de puesta a tierra	6h
Tensión	De 200/346 hasta 240/415V
Frecuencia	50 y 60Hz

Descripción del artículo	
Índice de protección	IP44
Color distintivo	rojo
Color del equipo	null
Sistema de conexión	con bornes de tornillo
Máxima sección transversal del cable	10,0 mm <sup>2</sup>
Entrada de cable	null
Altura del equipo en mm	90mm
Anchura del equipo en mm	90mm
Profundidad del equipo en mm	84mm
Dimensión vertical del marco en mm	90mm
Dimensión horizontal del marco en mm	90mm
Distancia vertical entre agujeros en mm	60mm
Distancia horizontal entre agujeros en mm	60mm
Material de la carcasa	ABS + policarbonato
Contactos	Los contactos son de latón niquelado

Otras características técnicas	
	null, null, Apropiado para montaje en canal de cable

Datos de logística	
Peso individual	0.29 Kg / null
Tipo de embalaje	null

Datos de logística	
Cantidad de unidades	1 ST
EAN	4024941222273
Longitud	84 mm
Ancho	90 mm
Altura	90 mm
Peso	0,291 kg
Volumen	680,4 ccm
Tipo de embalaje	null
Cantidad de unidades	6 ST
EAN	4024941222570
Longitud	370 mm
Ancho	218 mm
Altura	125 mm
Peso	1,913 kg
Volumen	9.329,4 ccm



Ampere Poles	16 3	16 4	16 5	32 5	Schutzk. Domestic
a	90,0	90,0	90,0	90,0	90,0
b	90,0	90,0	90,0	90,0	90,0
c	60,0	60,0	60,0	60,0	60,0
d	60,0	60,0	60,0	60,0	60,0
e	23,0	24,0	24,0	36,0	16,0
f	48,0	48,0	48,0	48,0	48,0
g	66,0	66,0	69,0	78,0	66,0
h	63,0	63,0	63,0	74,0	63,0
i	67,0	67,0	67,0	-	67,0
Cond. mm <sup>2</sup> min.	1,0	1,0	1,0	2,5	1,0
Cond. mm <sup>2</sup> max.	4,0	4,0	4,0	10	2,5

4MB465

