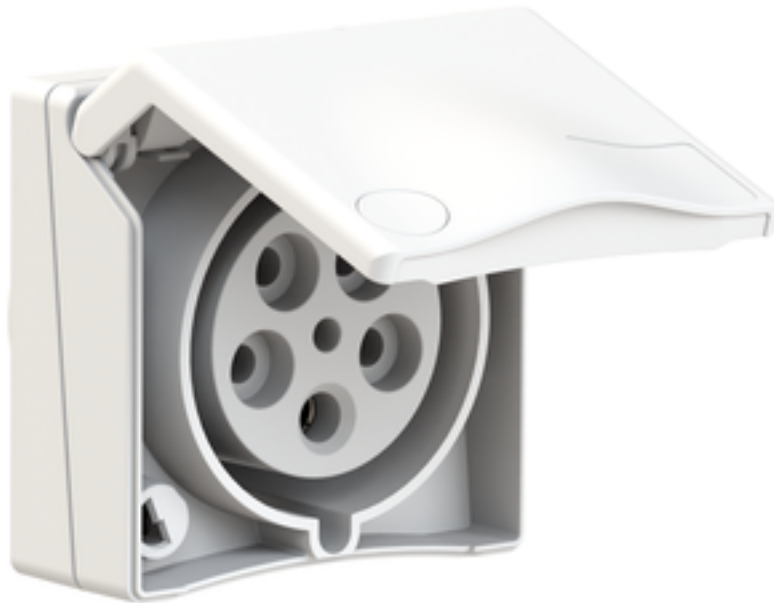


## socle de prise tableau droit - plastron 90x90, fixation 60x60

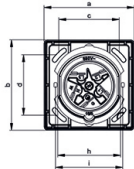
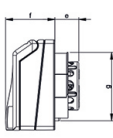
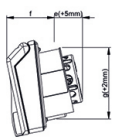


Description de l'article	
Référence	130012
EAN	4024941222273
Groupe de produits	socle de prise tableau droit
Intensité	32A
Nombre de pôles	5p
Disposition des phases	3P+N+PE
Emplacement du contact de protection	6h
Tension	200/346 à 240/415V

Description de l'article	
Fréquence	50 et 60Hz
Indice de protection	IP44
Code couleur	rouge
Couleur de l'appareil	null
Connectique	avec borne à vis
Section maximale des conducteurs	10,0 mm <sup>2</sup>
Entrée de câble	autre
Hauteur de l'appareil en mm	90mm
Largeur de l'appareil en mm	90mm
Profondeur de l'appareil en mm	84mm
Dimension verticale du plastron en mm	90mm
Dimension horizontale du plastron en mm	90mm
Écartement vertical entre les trous de perçage en mm	60mm
Écartement horizontal entre les trous de perçage en mm	60mm
Matériau du boîtier	ABS + polycarbonate
Contacts	les contacts sont en laiton nickelé

Autres caractéristiques techniques	
	null, null, Adapté pour l'installation dans le caniveau de câble

Données logistiques	
Poids unitaire	0.29 Kg / null
Type d'emballage	null
Contenu	1 ST
EAN	4024941222273
Longueur	84 mm
Largeur	90 mm
Hauteur	90 mm
Volume	680,4 ccm
Type d'emballage	null
Contenu	6 ST
EAN	4024941222570
Longueur	370 mm
Largeur	218 mm
Hauteur	125 mm
Volume	9329,4 ccm



Ampere Poles	16 3	16 4	16 5	32 5	Schutzk. Domestic
a	90,0	90,0	90,0	90,0	90,0
b	90,0	90,0	90,0	90,0	90,0
c	60,0	60,0	60,0	60,0	60,0
d	60,0	60,0	60,0	60,0	60,0
e	23,0	24,0	24,0	36,0	16,0
f	48,0	48,0	48,0	48,0	48,0
g	66,0	66,0	69,0	78,0	66,0
h	63,0	63,0	63,0	74,0	63,0
i	67,0	67,0	67,0	-	67,0
Cond. mm <sup>2</sup> min.	1,0	1,0	1,0	2,5	1,0
Cond. mm <sup>2</sup> max.	4,0	4,0	4,0	10	2,5

4MB465

