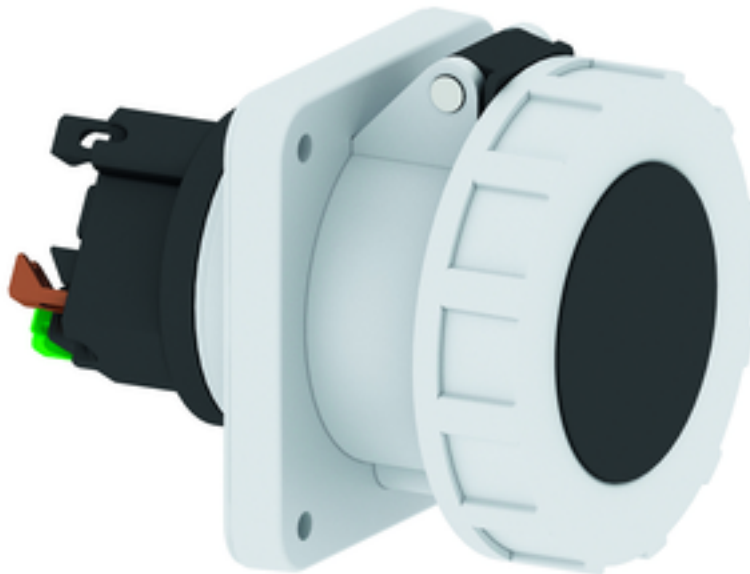


socle de prise tableau droit - plastron 107x100 fixation 85x77

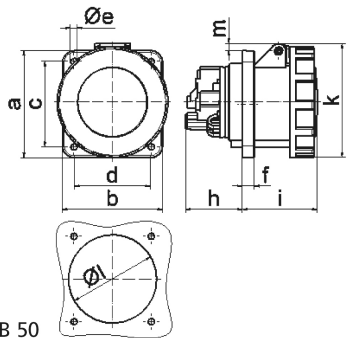


Description de l'article	
Référence	130154
EAN	4024941200714
Groupe de produits	socle prise tableau TE droit
Intensité	63A
Nombre de pôles	4p
Disposition des phases	3P+PE
Emplacement du contact de protection	7h
Tension	480 à 500V

Description de l'article	
Fréquence	50 et 60Hz
Indice de protection	IP67
Code couleur	noir
Couleur de l'appareil	anneau baïonnette gris RAL7035, boîtier gris RAL 7035, couv. rabatt. noir RAL 9005
Connectique	borne sans vis
Section maximale des conducteurs	25,0 mm ²
Entrée de câble	autre
Hauteur de l'appareil en mm	114mm
Largeur de l'appareil en mm	111mm
Profondeur de l'appareil en mm	146mm
Dimension verticale du plastron en mm	107mm
Dimension horizontale du plastron en mm	100mm
Écartement vertical entre les trous de perçage en mm	85mm
Écartement horizontal entre les trous de perçage en mm	77mm
Matériau du boîtier	polyamide
Contacts	les contacts sont en laiton nickelé

Données logistiques	
Poids unitaire	0.0 Kg / null
Type d'emballage	null

Données logistiques	
Contenu	1 ST
EAN	4024941200714
Longueur	146 mm
Largeur	111 mm
Hauteur	114 mm
Poids	0,001 kg
Volume	1847,484 ccm
Type d'emballage	null
Contenu	5 ST
EAN	4024941958615
Longueur	295 mm
Largeur	185 mm
Hauteur	215 mm
Poids	0,164 kg
Volume	9975 ccm



4 MB 50

Ampere Polzahl	63 3	63 4	63 5				
a	107,0	107,0	107,0				
b	100,0	100,0	100,0				
c	85,0	85,0	85,0				
d	77,0	77,0	77,0				
e ø	6,5	6,5	6,5				
f	12,0	12,0	12,0				
h	56,5	56,5	56,5				
i	76,0	76,0	76,0				
k	113,0	113,0	113,0				
l ø	88,0	88,0	88,0				
m	7,0	7,0	7,0				
Leiter mm ² min	6	6	6				
Leiter mm ² max	25	25	25				