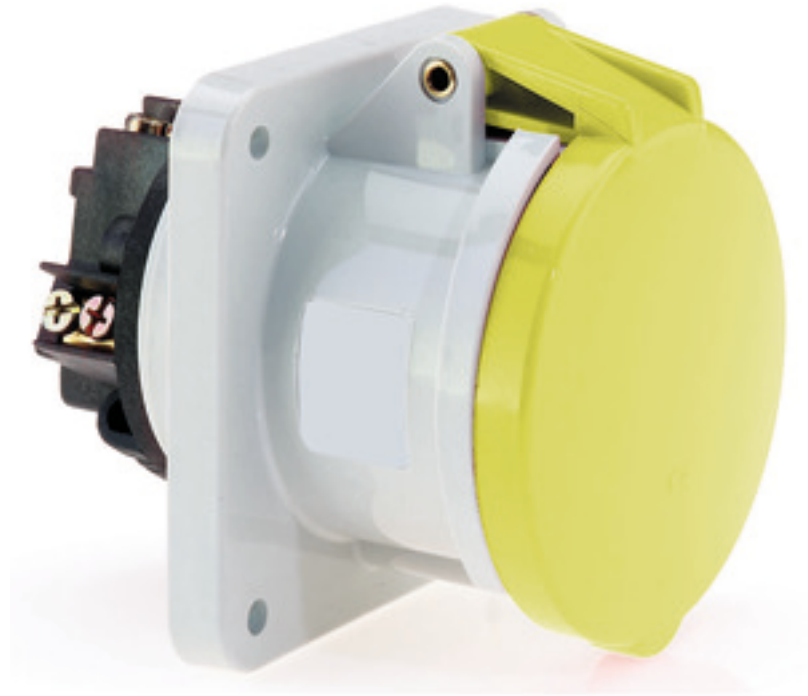


Base semiempotrable recta - Marco 107x100 fijación 85x77



Descripción del artículo	
Código BALS	13140
EAN	4024941131407
Grupo de productos	Base semiempotrable recta
Intensidad de corriente	63A
Número de polos	5p
Arreglo de las fases	3P+N+PE
Ubicación del contacto de puesta a tierra	4h
Tensión	De 57/100 hasta 75/130V

Descripción del artículo	
Frecuencia	50 y 60Hz
Índice de protección	IP44
Color distintivo	amarillo
Color del equipo	Tapa abatib. amarilla RAL 1012, Carcasa gris RAL 7035
Sistema de conexión	Bornes de tornillo en caja de bornes con contacto Kontex
Máxima sección transversal del cable	25,0 mm ²
Entrada de cable	null
Altura del equipo en mm	114mm
Anchura del equipo en mm	100mm
Profundidad del equipo en mm	134mm
Dimensión vertical del marco en mm	107mm
Dimensión horizontal del marco en mm	100mm
Distancia vertical entre agujeros en mm	85mm
Distancia horizontal entre agujeros en mm	77mm
Material de la carcasa	Poliamida
Contactos	El portacontactos es de material resistente a altas temperaturas, Los contactos son de latón niquelado

Datos de logística	
Peso individual	0.53 Kg / null
Tipo de embalaje	null

Datos de logística	
Cantidad de unidades	1 ST
EAN	4024941131407
Longitud	135 mm
Ancho	101 mm
Altura	115 mm
Peso	0,531 kg
Volumen	1.568,025 ccm
Tipo de embalaje	null
Cantidad de unidades	5 ST
EAN	4024941829120
Longitud	258 mm
Ancho	183 mm
Altura	212 mm
Peso	2,799 kg
Volumen	8.750 ccm

