

## socle de prise tableau droit - 7 pôles, plastron 75x75

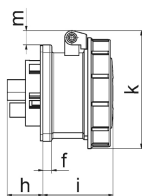
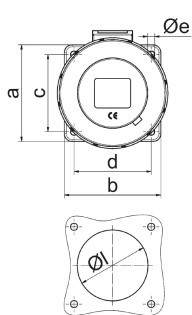


Description de l'article	
Référence	13333
EAN	4024941133333
Groupe de produits	socle de prise tableau droit
Intensité	32A
Nombre de pôles	7p
Disposition des phases	6P+PE
Emplacement du contact de protection	6h
Tension	400V
Fréquence	50 et 60Hz

Description de l'article	
Indice de protection	IP67
Code couleur	rouge
Couleur de l'appareil	couv. rabatt. rouge RAL 3000, anneau baïonnette gris RAL7035, boîtier gris RAL 7035
Connectique	avec borne à vis
Section maximale des conducteurs	10,0 mm <sup>2</sup>
Entrée de câble	autre
Hauteur de l'appareil en mm	105mm
Largeur de l'appareil en mm	101mm
Profondeur de l'appareil en mm	83mm
Dimension verticale du plastron en mm	75mm
Dimension horizontale du plastron en mm	75mm
Écartement vertical entre les trous de perçage en mm	60mm
Écartement horizontal entre les trous de perçage en mm	60mm
Matériau du boîtier	polyamide
Contacts	les contacts sont en laiton nu, le porte-contacts est en matériau résistant à la chaleur

Données logistiques	
Poids unitaire	0.316 Kg / null
Type d'emballage	null
Contenu	1 ST

Données logistiques	
EAN	4024941133333
Longueur	83 mm
Largeur	101 mm
Hauteur	105 mm
Poids	0,317 kg
Volume	880,215 ccm
Type d'emballage	null
Contenu	10 ST
EAN	4024941969673
Longueur	295 mm
Largeur	185 mm
Hauteur	215 mm
Poids	3,324 kg
Volume	9 975 ccm



Ampere	16	32					
Polzahl	7	7					
a	75,0	75,0					
b	75,0	75,0					
c	60,0	60,0					
d	60,0	60,0					
e ø	5,5	5,5					
f	7,0	8,0					
h	17,0	19,0					
i	57,0	65,0					
k	93,0	106,0					
l ø	55,0	60,0					
m	11,5	17,0					
Leiter mm <sup>2</sup> min	1,5	2,5					
Leiter mm <sup>2</sup> max	4	10					

4 MB 390