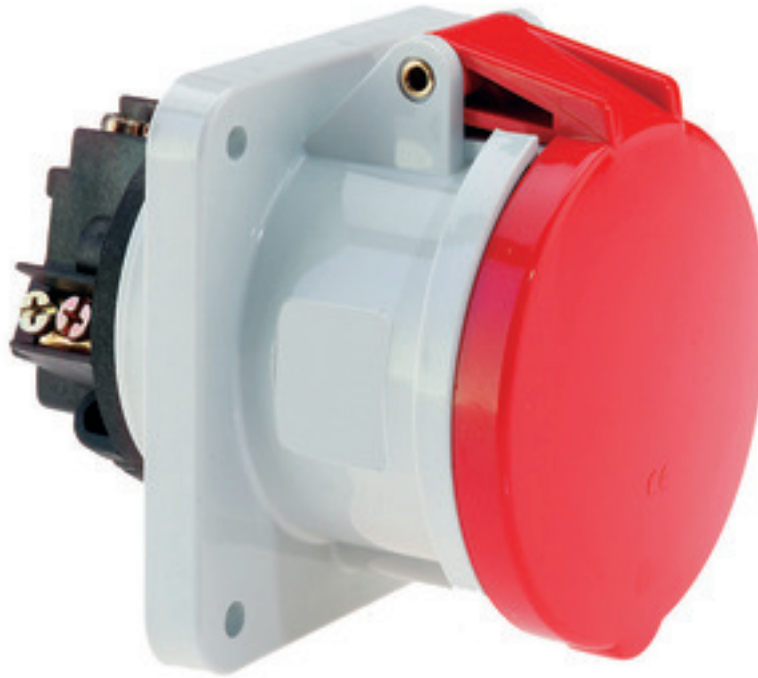


socle de prise tableau droit - plastron 107x100 fixation 85x77



Description de l'article	
Référence	13342
EAN	4024941133425
Groupe de produits	socle prise tableau TE droit
Intensité	63A
Nombre de pôles	4p
Disposition des phases	3P+PE
Emplacement du contact de protection	6h
Tension	380 à 415V

Description de l'article	
Fréquence	50 et 60Hz
Indice de protection	IP44
Code couleur	rouge
Couleur de l'appareil	couv. rabatt. rouge RAL 3000, boîtier gris RAL 7035
Connectique	bornes à vis en bornes à cage avec contact Kontex
Section maximale des conducteurs	25,0 mm ²
Entrée de câble	autre
Hauteur de l'appareil en mm	114mm
Largeur de l'appareil en mm	100mm
Profondeur de l'appareil en mm	134mm
Dimension verticale du plastron en mm	107mm
Dimension horizontale du plastron en mm	100mm
Écartement vertical entre les trous de perçage en mm	85mm
Écartement horizontal entre les trous de perçage en mm	77mm
Matériau du boîtier	polyamide
Contacts	le porte-contacts est en matériau résistant à la chaleur, les contacts sont en laiton nickelé

Données logistiques	
Poids unitaire	0.555 Kg / null
Type d'emballage	null

Données logistiques	
Contenu	1 ST
EAN	4024941133425
Longueur	134 mm
Largeur	100 mm
Hauteur	114 mm
Poids	0,556 kg
Volume	1 527,6 ccm
Type d'emballage	null
Contenu	5 ST
EAN	4024941831314
Longueur	295 mm
Largeur	185 mm
Hauteur	215 mm
Poids	2,939 kg
Volume	9 975 ccm

