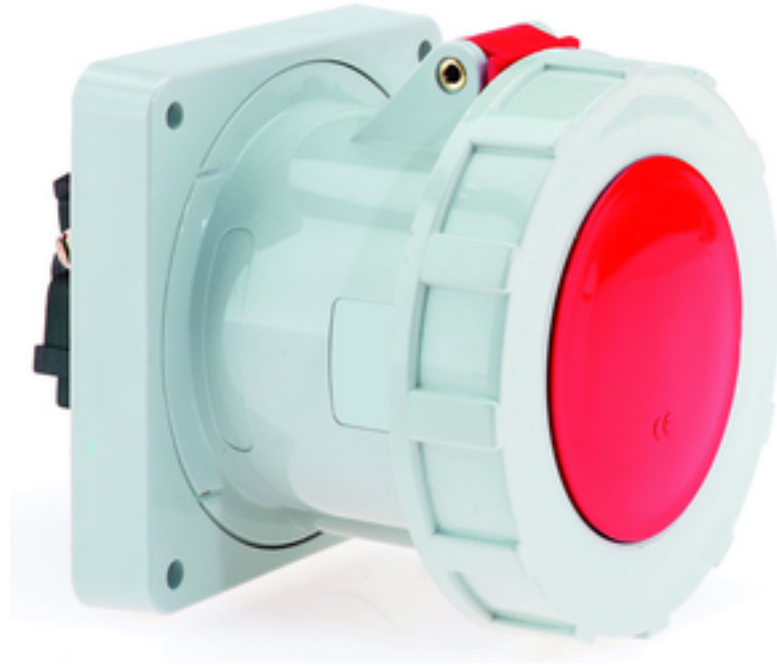


## Base semiempotrable recta - Marco 130x130, fijación 104x104

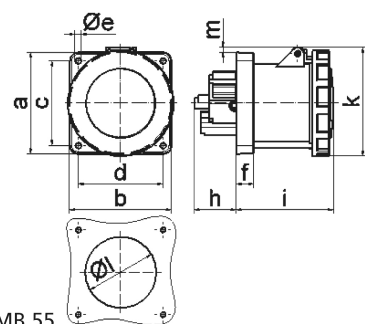


Descripción del artículo	
Código BALS	13436
EAN	4024941134361
Grupo de productos	Base semiempotrable recta
Intensidad de corriente	125A
Número de polos	5p
Arreglo de las fases	3P+N+PE
Ubicación del contacto de puesta a tierra	6h
Tensión	De 200/346 hasta 240/415V

Descripción del artículo	
Frecuencia	50 y 60Hz
Índice de protección	IP67
Color distintivo	rojo
Color del equipo	Tapa abatible roja RAL 3000, Anillo bayoneta gris RAL 7035, Carcasa gris RAL 7035
Sistema de conexión	Bornes de tornillo en caja de bornes con contacto Kontex
Máxima sección transversal del cable	70,0 mm <sup>2</sup>
Entrada de cable	null
Altura del equipo en mm	130mm
Anchura del equipo en mm	130mm
Profundidad del equipo en mm	166mm
Dimensión vertical del marco en mm	130mm
Dimensión horizontal del marco en mm	130mm
Distancia vertical entre agujeros en mm	104mm
Distancia horizontal entre agujeros en mm	104mm
Material de la carcasa	Poliamida
Contactos	El portacontactos es de material resistente a altas temperaturas, Los contactos son de latón niquelado

Datos de logística	
Peso individual	1.139 Kg / null
Tipo de embalaje	null

Datos de logística	
Cantidad de unidades	1 ST
EAN	4024941134361
Longitud	166 mm
Ancho	130 mm
Altura	130 mm
Peso	1,14 kg
Volumen	2.805,4 ccm
Tipo de embalaje	null
Cantidad de unidades	5 ST
EAN	4024941968874
Longitud	330 mm
Ancho	216 mm
Altura	260 mm
Peso	5,921 kg
Volumen	17.062,5 ccm



4 MB 55

Ampere Polzahl	125 3	125 4	125 5			
a	130,0	130,0	130,0			
b	130,0	130,0	130,0			
c	104,0	104,0	104,0			
d	104,0	104,0	104,0			
e ø	6,5	6,5	6,5			
f	21,0	21,0	21,0			
h	50,0	50,0	50,0			
i	117,0	117,0	117,0			
k	129,0	129,0	129,0			
l ø	104,0	104,0	104,0			
m	1,0	1,0	1,0			
Leiter mm <sup>2</sup> min	25	25	25			
Leiter mm <sup>2</sup> max	70	70	70			