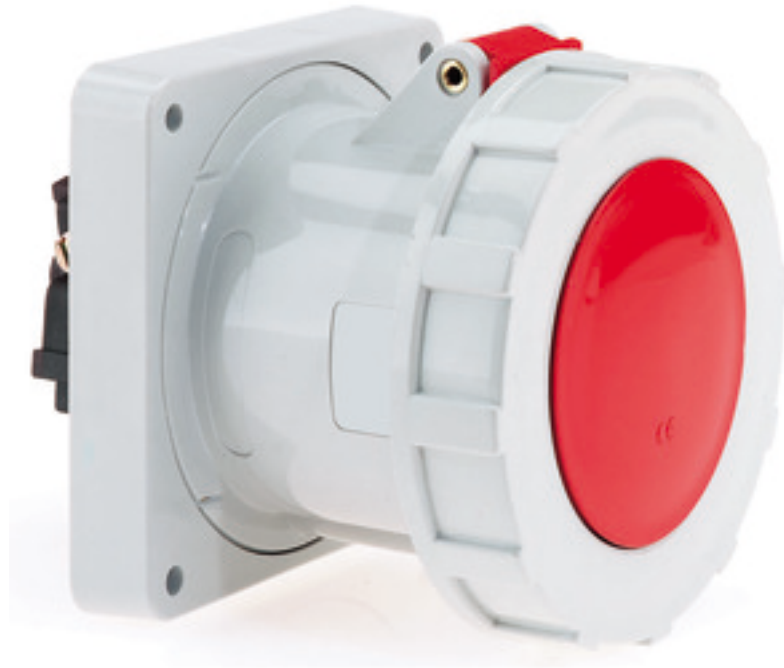


مقبس توصيل جانبي مستقيم فلانشة 120 120، عنصر تثبيت 100 100

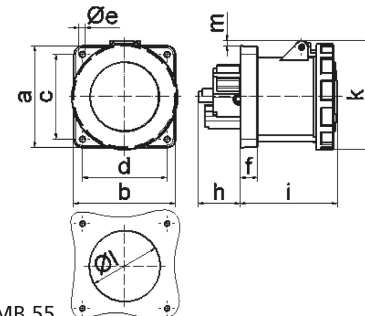


وصف الصنف	
13447	رقم الصنف لدى
4024941134477	الرقم الدولي للصنف
مقبس توصيل جانبي مستقيم	فئة المنتج
125 أمبير	شدة التيار
4 أقطاب	عدد الأقطاب
3	ترتيب المراحل
الساعة 6	وضع ملامس التأريض
380 حتى 415 فلط	الجهد
50 و 60 هرتز	التردد
67	نوع الحماية

وصف الصنف	
أحمر	لون التمييز
غطاء بمفصلة أحمر 3000 , حلقة مسمارية رمادية 7035 , علبة رمادية 7035	لون الأجهزة
أطراف ملولبة كأطراف صندوقية مع ملامس	تقنية التوصيل
70,0 مم مربع	الحد الأقصى لقطر الموصل
	مدخل الكابل
129	ارتفاع الأجهزة بالمليمتير
125	عرض الأجهزة بالمليمتير
166	عمق الأجهزة بالمليمتير
120	مقاس الفلانشة الرأسي بالمليمتير
120	مقاس الفلانشة الأفقي بالمليمتير
100	مسافة الثقب الرأسية بالمليمتير
100	مسافة الثقب الأفقية بالمليمتير
بولي أميد	خامة العلبة
حامل الملامسات من مادة مقاومة لدرجات الحرارة المرتفعة, الملامسات نحاس أصفر مطلي بالنيكل	اللامسات

البيانات اللوجيستية	
1.005	الوزن المستقل
	نوع العبوة
١	كمية المحتوى
4024941134477	الرقم الدولي للصنف
١٦٦	الطول

البيانات اللوجيستية	
العرض	١٢٥
الارتفاع	١٢٩
الوزن	١,٠٠٦
الحجم	٢.٦٧٦,٧٥
نوع العبوة	
كمية المحتوى	٥
الرقم الدولي للصف	4024941955157
الطول	٣٣٠
العرض	٢١٦
الارتفاع	٢٦٠
الوزن	٥,٢٥١
الحجم	١٧.٠٦٢,٥



4 MB 55

Ampere Polzahl	125 3	125 4	125 5			
a	120,0	120,0	120,0			
b	120,0	120,0	120,0			
c	100,0	100,0	100,0			
d	100,0	100,0	100,0			
e ø	6,5	6,5	6,5			
f	21,0	21,0	21,0			
h	50,0	50,0	50,0			
i	117,0	117,0	117,0			
k	129,0	129,0	129,0			
l ø	104,0	104,0	104,0			
m	6,0	6,0	6,0			
Leiter mm ² min	25	25	25			
Leiter mm ² max	70	70	70			