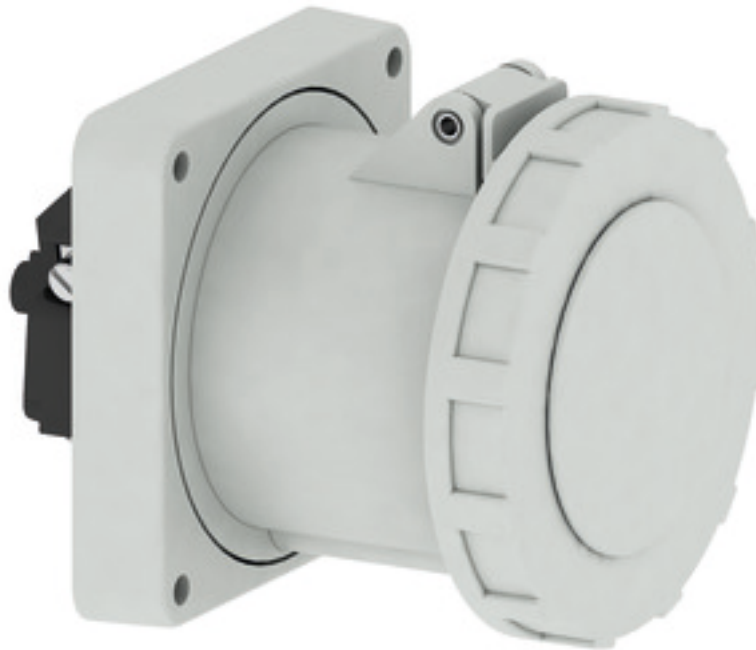


Панельная розетка прямая - Фланец 120x120, крепление 100x100

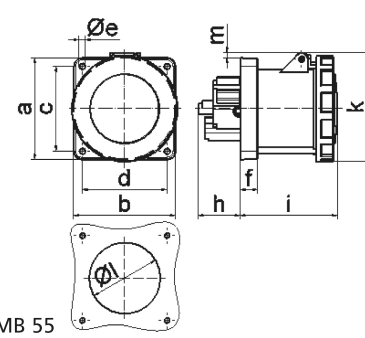


Описание изделия	
№ арт. BALS	13613
Код EAN	4024941136136
Группа продукции	Панельная розетка TE прямая
Сила тока	125 A
Кол-во полюсов	5-пол.
Расположение фаз	3 фазы+N+PE
Положение заземляющего контакта	1 ч
	>50 В – все прочие номинальные напряжения и/или частоты, не регламентированные другими стандартами. Это положение на шкале циферблата можно дополнительно использовать в особых случаях, если требуется отличие от стандартных позиций.

Описание изделия	
Степень защиты	IP67
Маркировочный цвет	серый
Цвет прибора	Откидная крышка серая RAL 7035, Байон. кольцо серый RAL 7035, Корпус серый RAL 7035
Соединение	Винтовые столбчатые клеммы с контактом Kontex
Макс. поперечное сечение кабеля	70,0 мм <sup>2</sup>
Кабельный ввод	null
Высота прибора, мм	129mm
Ширина прибора, мм	125mm
Глубина прибора, мм	166mm
Вертик. размер фланца, мм	120mm
Гориз. размер фланца, мм	120mm
Вертик. расстояние между отверстиями, мм	100mm
Гориз. расстояние между отверстиями, мм	100mm
Материал корпуса	Полиамид
Контакты	Контактная подложка из термостойкого материала, Контакты из никелированной латуни

Логистика	
Масса одного изделия	1.125 кг / null
Тип упаковки	null
Кол-во в упаковке	1 ST
Код EAN	4024941136136

Логистика	
Длина	167 mm
Ширина	126 mm
Высота	130 mm
Масса	1,126 kg
Объем	2 735,46 ccm
Тип упаковки	null
Кол-во в упаковке	5 ST
Код EAN	4024941836180
Длина	330 mm
Ширина	216 mm
Высота	260 mm
Масса	5,851 kg
Объем	17 062,5 ccm

	Ampere	125	125	125				
	Polzahl	3	4	5				
	a	120,0	120,0	120,0				
	b	120,0	120,0	120,0				
	c	100,0	100,0	100,0				
	d	100,0	100,0	100,0				
	e ø	6,5	6,5	6,5				
	f	21,0	21,0	21,0				
	h	50,0	50,0	50,0				
	i	117,0	117,0	117,0				
	k	129,0	129,0	129,0				
	l ø	104,0	104,0	104,0				
	m	6,0	6,0	6,0				
	Leiter mm <sup>2</sup> min	25	25	25				
Leiter mm <sup>2</sup> max	70	70	70					