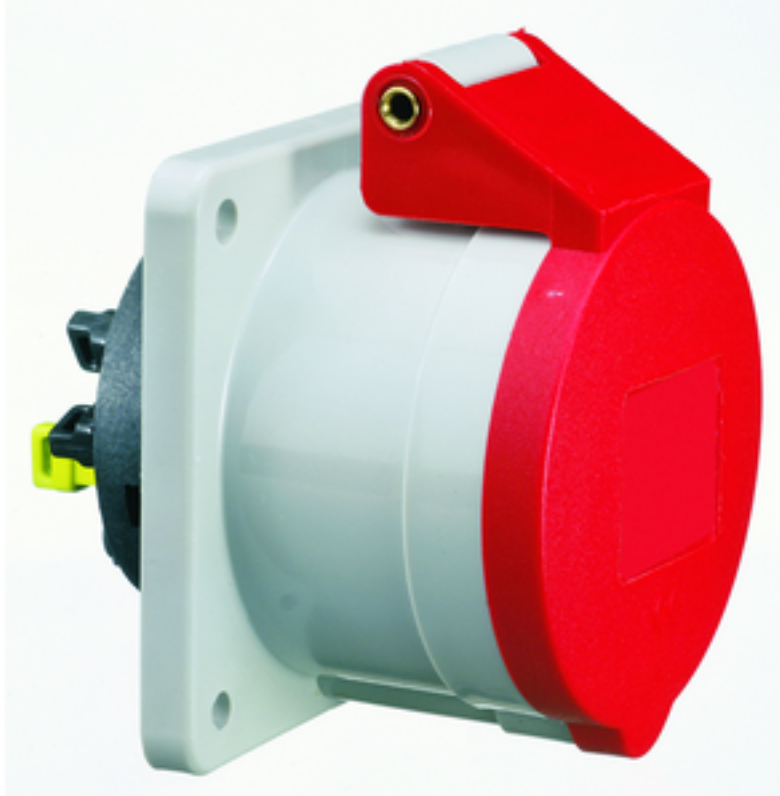


Anbausteckdose gerade - Flansch 56x56, Befestigung 44x44

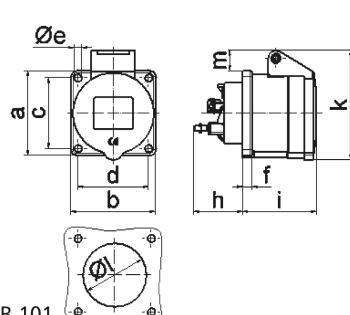


Artikelbeschreibung	
BALS-Art.-Nr	13657
EAN	4024941136570
Produktgruppe	Anbausteckdose Quick-Connect gerade
Stromstärke	16A
Polzahl	3p
Anordnung der Phasen	2P+PE
Lage des Schutzkontaktes	9h
Spannung	380 - 415V~

Artikelbeschreibung	
Frequenz	50/60Hz
Schutzart	IP44
Kennfarbe	rot
Gerätefarbe	Klappdeckel rot RAL 3000, Gehäuse grau RAL 7035
Anschlusstechnik	schraublose Federklemmtechnik als Käfigzugfederklemme mit Kontex-Kontakt
Maximaler Leiterquerschnitt	4,0 qmm
Kabeleinführung	sonstige
Geräte-Höhe	72mm
Geräte-Breite	56mm
Geräte-Tiefe	89mm
Flanschmaß vertikal in mm	56mm
Flanschmaß horizontal in mm	56mm
Bohrlochabstand vertikal in mm	44mm
Bohrlochabstand horizontal in	44mm
Gehäusematerial	Polyamid
Kontakte	Der Kontaktträger ist aus Polyamid, Die Kontakte sind Messing blank

Logistikdaten	
Einzelgewicht	0,087 kg / Stück
Verpackungsart	Tüte
Inhaltsmenge	1 ST

Logistikdaten	
EAN	4024941136570
Länge	89 mm
Breite	56 mm
Höhe	72 mm
Gewicht	0,088 kg
Volumen	358,848 ccm
Verpackungsart	Karton
Inhaltsmenge	10 ST
EAN	4024941821513
Länge	207 mm
Breite	162 mm
Höhe	142 mm
Gewicht	0,97 kg
Volumen	3.750 ccm



4 MB 101

Ampere	16	16				
Polzahl	3	4				
a	56,0	60,0				
b	56,0	60,0				
c	44,0	50 - 52				
d	44,0	50 - 52				
e Ø	4,4	5,5				
f	7,0	7,0				
h	35,5	35,5				
i	51,0	53,0				
k	70,0	80,0				
l Ø	45,0	45,0				
m	13,0	9,0				
Leiter mm ² min	1,5	1,5				
Leiter mm ² max	4	4				