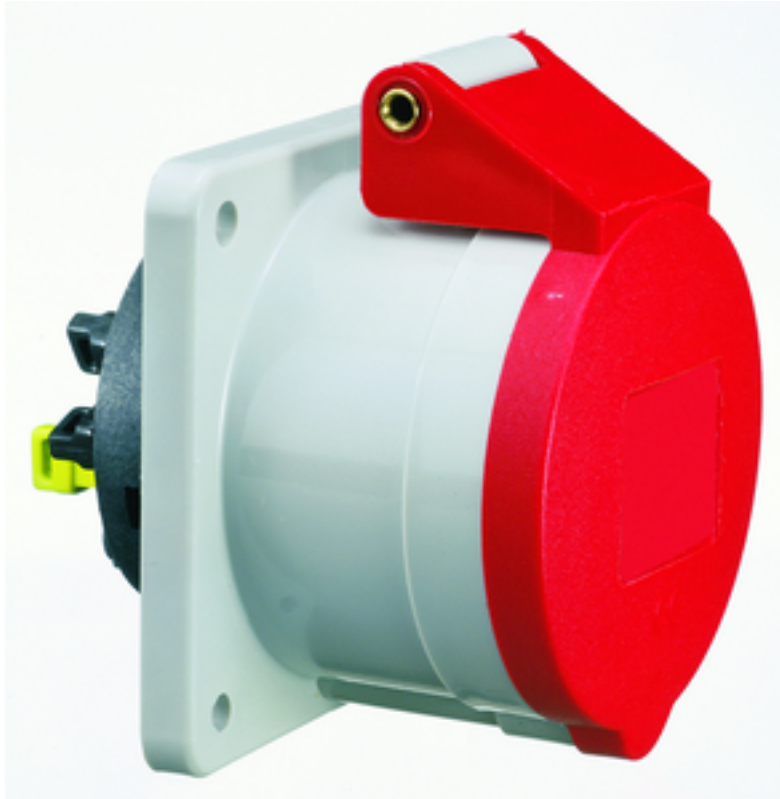


Base semiempotrable recta - Marco 56x56, fijación 44x44

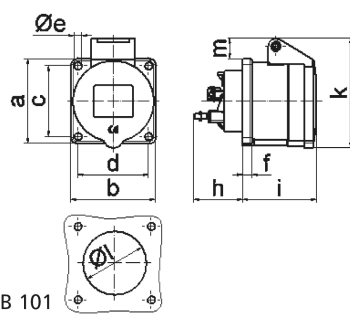


| Descripción del artículo | |
|---|---|
| Código BALS | 13657 |
| EAN | 4024941136570 |
| Grupo de productos | Base semiempotrable Quick-Connect recta |
| Intensidad de corriente | 16A |
| Número de polos | 3p |
| Arreglo de las fases | 2P+PE |
| Ubicación del contacto de puesta a tierra | 9h |
| Tensión | De 380 hasta 415V |
| Frecuencia | 50 y 60Hz |

| Descripción del artículo | |
|---|--|
| Índice de protección | IP44 |
| Color distintivo | rojo |
| Color del equipo | Tapa abatible roja RAL 3000, Carcasa gris RAL 7035 |
| Sistema de conexión | sistema de bornes de resorte sin tornillos con bornes de muelle de tracción de jaula con contacto Kontex |
| Máxima sección transversal del cable | 4,0 mm ² |
| Entrada de cable | null |
| Altura del equipo en mm | 72mm |
| Anchura del equipo en mm | 56mm |
| Profundidad del equipo en mm | 89mm |
| Dimensión vertical del marco en mm | 56mm |
| Dimensión horizontal del marco en mm | 56mm |
| Distancia vertical entre agujeros en mm | 44mm |
| Distancia horizontal entre agujeros en mm | 44mm |
| Material de la carcasa | Poliamida |
| Contactos | El portacontactos es de poliamida, Los contactos son de latón desnudo |

| Datos de logística | |
|----------------------|-----------------|
| Peso individual | 0.087 Kg / null |
| Tipo de embalaje | null |
| Cantidad de unidades | 1 ST |
| EAN | 4024941136570 |

| Datos de logística | |
|----------------------|---------------|
| Longitud | 89 mm |
| Ancho | 56 mm |
| Altura | 72 mm |
| Peso | 0,088 kg |
| Volumen | 358,848 ccm |
| Tipo de embalaje | null |
| Cantidad de unidades | 10 ST |
| EAN | 4024941821513 |
| Longitud | 207 mm |
| Ancho | 162 mm |
| Altura | 142 mm |
| Peso | 0,97 kg |
| Volumen | 3.750 ccm |



| Ampere | 16 | 16 | | | | |
|----------------------------|------|---------|--|--|--|--|
| Polzahl | 3 | 4 | | | | |
| a | 56,0 | 60,0 | | | | |
| b | 56,0 | 60,0 | | | | |
| c | 44,0 | 50 - 52 | | | | |
| d | 44,0 | 50 - 52 | | | | |
| e ø | 4,4 | 5,5 | | | | |
| f | 7,0 | 7,0 | | | | |
| h | 35,5 | 35,5 | | | | |
| i | 51,0 | 53,0 | | | | |
| k | 70,0 | 80,0 | | | | |
| l ø | 45,0 | 45,0 | | | | |
| m | 13,0 | 9,0 | | | | |
| Leiter mm ² min | 1,5 | 1,5 | | | | |
| Leiter mm ² max | 4 | 4 | | | | |

4 MB 101