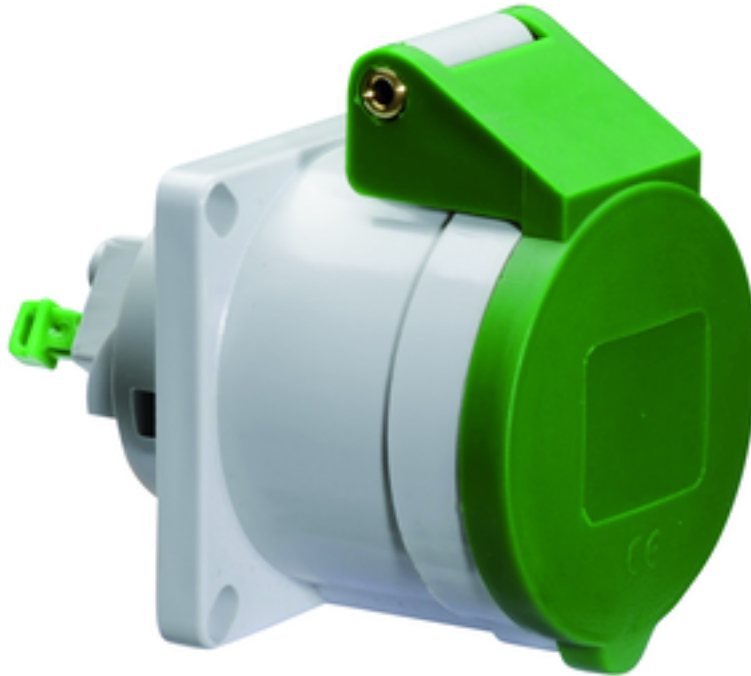


Base semiempotrable recta - Marco 56x56, fijación 44x44

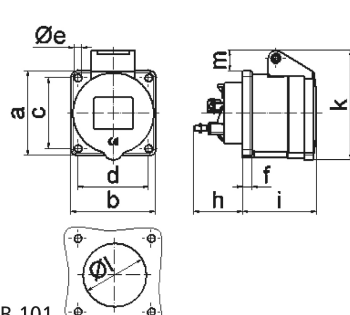


Descripción del artículo	
Código BALS	13660
EAN	4024941136600
Grupo de productos	Base semiempotrable Quick-Connect recta
Intensidad de corriente	16A
Número de polos	3p
Arreglo de las fases	2P+PE
Ubicación del contacto de puesta a tierra	2h
Tensión	> 50V
Frecuencia	Más de 300 hasta 500Hz incl.

Descripción del artículo	
Índice de protección	IP44
Color distintivo	verde
Color del equipo	Tapa abatible verde RAL 6002, Carcasa gris RAL 7035
Sistema de conexión	sistema de bornes de resorte sin tornillos con bornes de muelle de tracción de jaula con contacto Kontex
Máxima sección transversal del cable	4,0 mm ²
Entrada de cable	null
Altura del equipo en mm	72mm
Anchura del equipo en mm	56mm
Profundidad del equipo en mm	89mm
Dimensión vertical del marco en mm	56mm
Dimensión horizontal del marco en mm	56mm
Distancia vertical entre agujeros en mm	44mm
Distancia horizontal entre agujeros en mm	44mm
Material de la carcasa	Poliamida
Contactos	El portacontactos es de poliamida, Los contactos son de latón desnudo

Datos de logística	
Peso individual	0.08 Kg / null
Tipo de embalaje	null
Cantidad de unidades	1 ST

Datos de logística	
EAN	4024941136600
Longitud	89 mm
Ancho	56 mm
Altura	72 mm
Peso	0,081 kg
Volumen	358,848 ccm
Tipo de embalaje	null
Cantidad de unidades	10 ST
EAN	4024941828932
Longitud	207 mm
Ancho	162 mm
Altura	142 mm
Peso	0,9 kg
Volumen	3.750 ccm



4 MB 101

Ampere Polzahl	16	16				
a	56,0	60,0				
b	56,0	60,0				
c	44,0	50 - 52				
d	44,0	50 - 52				
e Ø	4,4	5,5				
f	7,0	7,0				
h	35,5	35,5				
i	51,0	53,0				
k	70,0	80,0				
l Ø	45,0	45,0				
m	13,0	9,0				
Leiter mm ² min	1,5	1,5				
Leiter mm ² max	4	4				