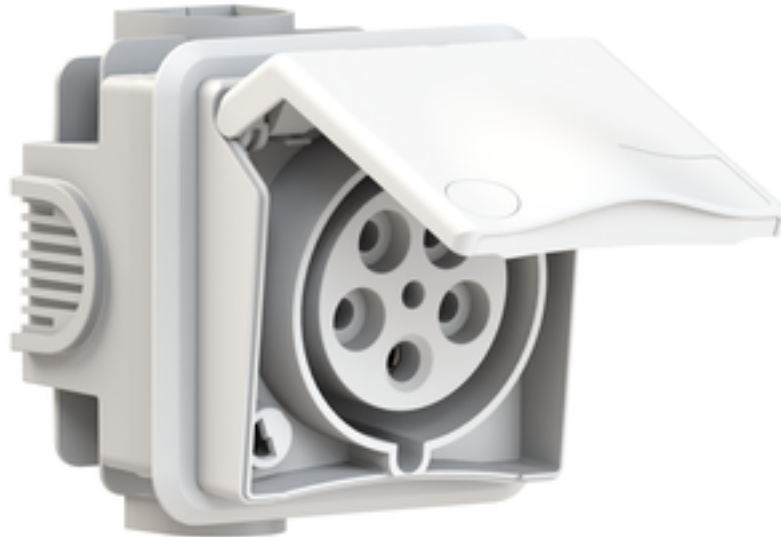


socle de prise à encastrer - dimensions du boîtier 90x90



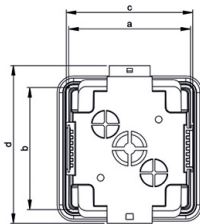
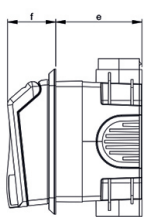
Description de l'article	
Référence	1412
EAN	4024941222334
Groupe de produits	socle de prise à encastrer
Intensité	32A
Nombre de pôles	5p
Disposition des phases	3P+N+PE
Emplacement du contact de protection	6h
Tension	200/346 à 240/415V
Fréquence	50 et 60Hz

Description de l'article	
Indice de protection	IP44
Code couleur	rouge
Couleur de l'appareil	null
Connectique	avec borne à vis
Section maximale des conducteurs	10,0 mm ²
Entrée de câble	autre
Hauteur de l'appareil en mm	115mm
Largeur de l'appareil en mm	105mm
Profondeur de l'appareil en mm	99mm
Dimensions du boîtier	90x90 mm
Matériau du boîtier	ABS + polycarbonate
Contacts	les contacts sont en laiton nickelé

Autres caractéristiques techniques	
	null, null, null

Données logistiques	
Poids unitaire	0.373 Kg / null
Type d'emballage	null
Contenu	1 ST
EAN	4024941222334
Longueur	99 mm

Données logistiques	
Largeur	105 mm
Hauteur	115 mm
Poids	0,374 kg
Volume	1195,425 ccm
Type d'emballage	null
Contenu	6 ST
EAN	4024941222631
Longueur	370 mm
Largeur	218 mm
Hauteur	125 mm
Poids	2,411 kg
Volume	9329,4 ccm



Ampere Poles	16 3	16 4	16 5	32 5	Schutzk. Domestic
a	90,0	90,0	90,0	90,0	90,0
b	90,0	90,0	90,0	90,0	90,0
c	92,0	92,0	92,0	92,0	92,0
d	115,0	115,0	115,0	115,0	115,0
e	64,0	64,0	64,0	64,0	64,0
f	35,0	35,0	35,0	35,0	35,0
Cond. mm ² min.	1,0	1,0	1,0	2,5	1,0
Cond. mm ² max.	4,0	4,0	4,0	10	2,5

4MB464

