

Unterputzsteckdose - Flansch 90x90

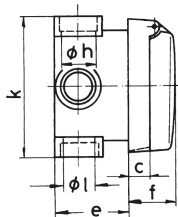
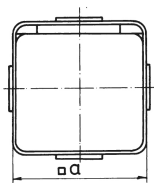


Artikelbeschreibung	
BALS-Art.-Nr	142-BE
EAN	4024941945608
Produktgruppe	Unterputz-Steckdose
Stromstärke	32A
Polzahl	5p
Anordnung der Phasen	3P+N+PE
Lage des Schutzkontaktes	6h
Spannung	200/346 - 240/415V~
Frequenz	50/60Hz

Artikelbeschreibung	
Schutzart	IP44
Kennfarbe	rot
Gerätefarbe	Klappdeckel perlweiss RAL 1013, Gehäuse perlweiß RAL 1013
Anschluss technik	mit Schraubklemme
Maximaler Leiterquerschnitt	10,0 qmm
Kabeleinführung	sonstige
Geräte-Höhe	90mm
Geräte-Breite	90mm
Geräte-Tiefe	110mm
Flanschmaß vertikal in mm	90mm
Flanschmaß horizontal in mm	90mm
Bohrlochabstand vertikal in mm	47mm
Bohrlochabstand horizontal in	47mm
Gehäusematerial	Polyamid
Kontakte	der Kontaktträger ist aus Polyamid, die Kontakte sind Messing vernickelt

Logistikdaten	
Einzelgewicht	0,4 kg / Stück
Verpackungsart	Tüte
Inhaltsmenge	1 ST
EAN	4024941945608

Logistikdaten	
Länge	110 mm
Breite	90 mm
Höhe	90 mm
Gewicht	0,401 kg
Volumen	891 ccm
Verpackungsart	Karton
Inhaltsmenge	5 ST
EAN	4024941945615
Länge	295 mm
Breite	185 mm
Höhe	215 mm
Gewicht	2,164 kg
Volumen	9.975 ccm



4 MB 15

Ampere	16	16	32			
Polzahl	3	5	5			
a □	91,0	91,0	91,0			
c	15,2	15,2	29,0			
e	50,0	50,0	63,0			
f	30,0	30,0	47,0			
h ø	18,5	18,5	22,5			
k	91,0	91,0	109,0			
l ø	18,5	18,5	18,5			
Leiter mm² min	1,5	1,5	2,5			
Leiter mm² max	4	4	10			

