

Base empotrable - Marco 90x90

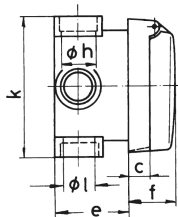
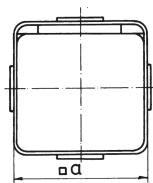


Descripción del artículo	
Código BALS	142-BE
EAN	4024941945608
Grupo de productos	Base empotrable
Intensidad de corriente	32A
Número de polos	5p
Arreglo de las fases	3P+N+PE
Ubicación del contacto de puesta a tierra	6h
Tensión	De 200/346 hasta 240/415V
Frecuencia	50 y 60Hz

Descripción del artículo	
Índice de protección	IP44
Color distintivo	rojo
Color del equipo	null, null
Sistema de conexión	con bornes de tornillo
Máxima sección transversal del cable	10,0 mm ²
Entrada de cable	null
Altura del equipo en mm	90mm
Anchura del equipo en mm	90mm
Profundidad del equipo en mm	110mm
Dimensión vertical del marco en mm	90mm
Dimensión horizontal del marco en mm	90mm
Distancia vertical entre agujeros en mm	47mm
Distancia horizontal entre agujeros en mm	47mm
Material de la carcasa	Poliamida
Contactos	El portacontactos es de poliamida, Los contactos son de latón niquelado

Datos de logística	
Peso individual	0.4 Kg / null
Tipo de embalaje	null
Cantidad de unidades	1 ST
EAN	4024941945608

Datos de logística	
Longitud	110 mm
Ancho	90 mm
Altura	90 mm
Peso	0,401 kg
Volumen	891 ccm
Tipo de embalaje	null
Cantidad de unidades	5 ST
EAN	4024941945615
Longitud	295 mm
Ancho	185 mm
Altura	215 mm
Peso	2,164 kg
Volumen	9.975 ccm



4 MB 15

Ampere Polzahl	16 3	16 5	32 5			
a □	91,0	91,0	91,0			
c	15,2	15,2	29,0			
e	50,0	50,0	63,0			
f	30,0	30,0	47,0			
h ø	18,5	18,5	22,5			
k	91,0	91,0	109,0			
l ø	18,5	18,5	18,5			
Leiter mm² min	1,5	1,5	2,5			
Leiter mm² max	4	4	10			

