

socle de prise à encastrer - plastron 90x90

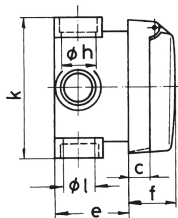
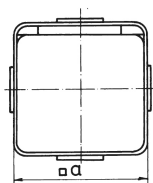


Description de l'article	
Référence	142-BE
EAN	4024941945608
Groupe de produits	socle de prise à encastrer
Intensité	32A
Nombre de pôles	5p
Disposition des phases	3P+N+PE
Emplacement du contact de protection	6h
Tension	200/346 à 240/415V
Fréquence	50 et 60Hz

Description de l'article	
Indice de protection	IP44
Code couleur	rouge
Couleur de l'appareil	null, null
Connectique	avec borne à vis
Section maximale des conducteurs	10,0 mm ²
Entrée de câble	autre
Hauteur de l'appareil en mm	90mm
Largeur de l'appareil en mm	90mm
Profondeur de l'appareil en mm	110mm
Dimension verticale du plastron en mm	90mm
Dimension horizontale du plastron en mm	90mm
Écartement vertical entre les trous de perçage en mm	47mm
Écartement horizontal entre les trous de perçage en mm	47mm
Matériau du boîtier	polyamide
Contacts	le porte-contacts est en polyamide, les contacts sont en laiton nickelé

Données logistiques	
Poids unitaire	0.4 Kg / null
Type d'emballage	null
Contenu	1 ST

Données logistiques	
EAN	4024941945608
Longueur	110 mm
Largeur	90 mm
Hauteur	90 mm
Poids	0,401 kg
Volume	891 ccm
Type d'emballage	null
Contenu	5 ST
EAN	4024941945615
Longueur	295 mm
Largeur	185 mm
Hauteur	215 mm
Poids	2,164 kg
Volume	9 975 ccm



Ampere Polzahl	16 3	16 5	32 5			
a □	91,0	91,0	91,0			
c	15,2	15,2	29,0			
e	50,0	50,0	63,0			
f	30,0	30,0	47,0			
h ø	18,5	18,5	22,5			
k	91,0	91,0	109,0			
l ø	18,5	18,5	18,5			
Leiter mm² min	1,5	1,5	2,5			
Leiter mm² max	4	4	10			

4 MB 15

