

Розетка для скрытого монтажа - Фланец 91x91, крепление 53x53

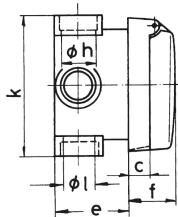
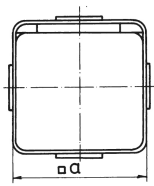


| Описание изделия | |
|---------------------------------|------------------------------|
| № арт. BALS | 146 |
| Код EAN | 4024941001465 |
| Группа продукции | Розетка для скрытого монтажа |
| Сила тока | 16 А |
| Кол-во полюсов | 5-пол. |
| Расположение фаз | 3 фазы+N+PE |
| Положение заземляющего контакта | 6 ч |
| | от 200/346 до 240/415 В |
| Частота | 50 и 60 Гц |
| Степень защиты | IP44 |

| Описание изделия | |
|--|---|
| Маркировочный цвет | красный |
| Цвет прибора | Откидная крышка серая RAL 7035, Корпус серый RAL 7035 |
| Соединение | с винт. клеммой |
| Макс. поперечное сечение кабеля | 4,0 мм ² |
| Кабельный ввод | null |
| Высота прибора, мм | 91mm |
| Ширина прибора, мм | 91mm |
| Глубина прибора, мм | 80mm |
| Вертик. размер фланца, мм | 91mm |
| Гориз. размер фланца, мм | 91mm |
| Вертик. расстояние между отверстиями, мм | 53mm |
| Гориз. расстояние между отверстиями, мм | 53mm |
| Материал корпуса | Полиамид |
| Контакты | Контактная подложка из полиамида, Контакты из необработанной латуни |

| Логистика | |
|----------------------|-----------------|
| Масса одного изделия | 0.244 кг / null |
| Тип упаковки | null |
| Кол-во в упаковке | 1 ST |
| Код EAN | 4024941001465 |
| Длина | 80 mm |

| Логистика | |
|-------------------|---------------|
| Ширина | 91 mm |
| Высота | 91 mm |
| Масса | 0,245 kg |
| Объем | 662,48 ccm |
| Тип упаковки | null |
| Кол-во в упаковке | 10 ST |
| Код EAN | 4024941968768 |
| Длина | 258 mm |
| Ширина | 183 mm |
| Высота | 212 mm |
| Масса | 2,592 kg |
| Объем | 8 750 ccm |



4 MB 15

| Ampere Polzahl | 16 3 | 16 5 | 32 5 | | | | |
|----------------|---------|---------|---------|--|--|--|--|
| a □ | 91,0 | 91,0 | 91,0 | | | | |
| c | 15,2 | 15,2 | 29,0 | | | | |
| e | 50,0 | 50,0 | 63,0 | | | | |
| f | 30,0 | 30,0 | 47,0 | | | | |
| h ø | 18,5 | 18,5 | 22,5 | | | | |
| k | 91,0 | 91,0 | 109,0 | | | | |
| l ø | 18,5 | 18,5 | 18,5 | | | | |
| Leiter mm² min | 1,5 | 1,5 | 2,5 | | | | |
| Leiter mm² max | 4 | 4 | 10 | | | | |
| | | | | | | | |
| | | | | | | | |
| | | | | | | | |

