

## Base empotrable - Marco 91x91, fijación 53x53

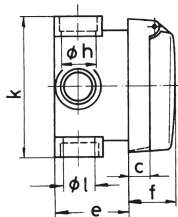
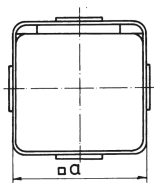


Descripción del artículo	
Código BALS	147
EAN	4024941001472
Grupo de productos	Base empotrable
Intensidad de corriente	16A
Número de polos	5p
Arreglo de las fases	3P+N+PE
Ubicación del contacto de puesta a tierra	9h
Tensión	De 120/208 hasta 144/250V
Frecuencia	50 y 60Hz

Descripción del artículo	
Índice de protección	IP44
Color distintivo	azul
Color del equipo	Tapa abatible gris RAL 7035, Carcasa gris RAL 7035
Sistema de conexión	con bornes de tornillo
Máxima sección transversal del cable	4,0 mm <sup>2</sup>
Entrada de cable	null
Altura del equipo en mm	91mm
Anchura del equipo en mm	91mm
Profundidad del equipo en mm	80mm
Dimensión vertical del marco en mm	91mm
Dimensión horizontal del marco en mm	91mm
Distancia vertical entre agujeros en mm	53mm
Distancia horizontal entre agujeros en mm	53mm
Material de la carcasa	Poliamida
Contactos	El portaccontactos es de poliamida, Los contactos son de latón desnudo

Datos de logística	
Peso individual	0.25 Kg / null
Tipo de embalaje	null
Cantidad de unidades	1 ST
EAN	4024941001472

Datos de logística	
Longitud	80 mm
Ancho	91 mm
Altura	91 mm
Peso	0,251 kg
Volumen	1.746,154 ccm
Tipo de embalaje	null
Cantidad de unidades	10 ST
EAN	4024941831215
Longitud	258 mm
Ancho	183 mm
Altura	212 mm
Peso	2,649 kg
Volumen	8.750 ccm



4 MB 15

Ampere Polzahl	16 3	16 5	32 5			
a □	91,0	91,0	91,0			
c	15,2	15,2	29,0			
e	50,0	50,0	63,0			
f	30,0	30,0	47,0			
h ø	18,5	18,5	22,5			
k	91,0	91,0	109,0			
l ø	18,5	18,5	18,5			
Leiter mm² min	1,5	1,5	2,5			
Leiter mm² max	4	4	10			