

# Wandsteckdose, abgesichert - mit Sicherungssockel D III Gehäusegröße 276x184

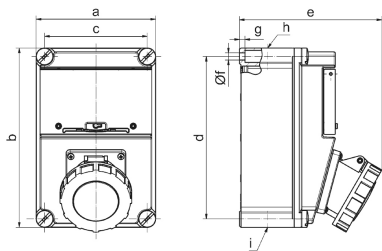


Artikelbeschreibung	
BALS-Art.-Nr	15005
EAN	4024941150057
Produktgruppe	Wandsteckdose abgesichert
Stromstärke	63A
Polzahl	5p
Anordnung der Phasen	3P+N+PE
Lage des Schutzkontaktes	6h
Spannung	200/346 - 240/415V~

Artikelbeschreibung	
Frequenz	50/60Hz
Schutzart	IP67
Kennfarbe	rot
Gerätefarbe	Klappdeckel rot RAL 3000, Gehäuseunterteil grau RAL 7035, Gehäuseoberteil grau RAL 7035, Bajonettring grau RAL 7035, Betätigungsklappe rauchtogas, Gehäuseschrauben grau RAL 7035
Anschluss technik	Schraubklemmen als Rahmenklemmen mit Kontex-Kontakt
Maximaler Leiterquerschnitt	25,0 qmm
Kabeleinführung	1xM40 oben, 1xM32/M40 unten
Geräte-Höhe	278mm
Geräte-Breite	184mm
Geräte-Tiefe	223mm
Gehäusegrösse	276x184 mm (HxB)
Gehäusematerial	Polyester
Kontakte	Die Kontakte sind Messing vernickelt, Der Kontaktträger ist aus Polyamid

Zusätzliche technische Informationen	
	Die Leitungseinführung ist einmal oben und zweimal unten offen
	Ein Sicherungssockel D III 3pol ist unter der Betätigungsklappe vorhanden

Logistikdaten	
Einzelgewicht	2,64 kg / Stück
Verpackungsart	Karton
Inhaltsmenge	1 ST
EAN	4024941150057
Länge	335 mm
Breite	283 mm
Höhe	268 mm
Gewicht	2,99 kg
Volumen	21.937,5 ccm



14 MB 36

Ampere	32	32	63	63				
Polzahl	4	5	4	5				
a	184,0	184,0	184,0	184,0				
b	276,0	276,0	276,0	276,0				
c	158,0	158,0	158,0	158,0				
d	250,0	250,0	250,0	250,0				
e	205,0	205,0	220,0	220,0				
f $\varnothing$	11,0	11,0	11,0	11,0				
g	8,5	8,5	8,5	8,5				
h	M40	M40	M40	M40				
i	M40/32	M40/32	M40/32	M40/32				